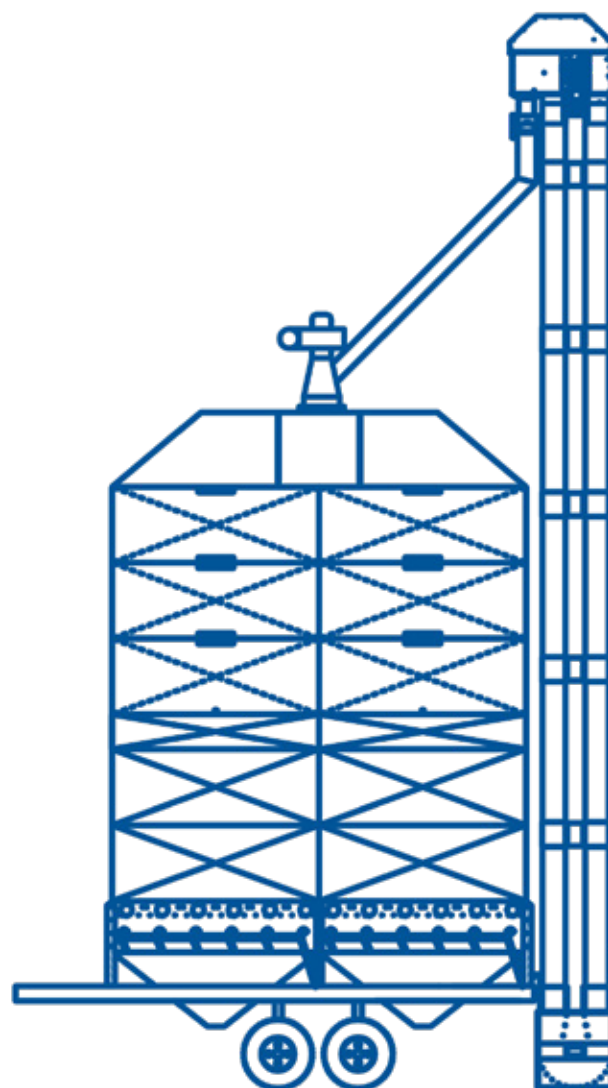
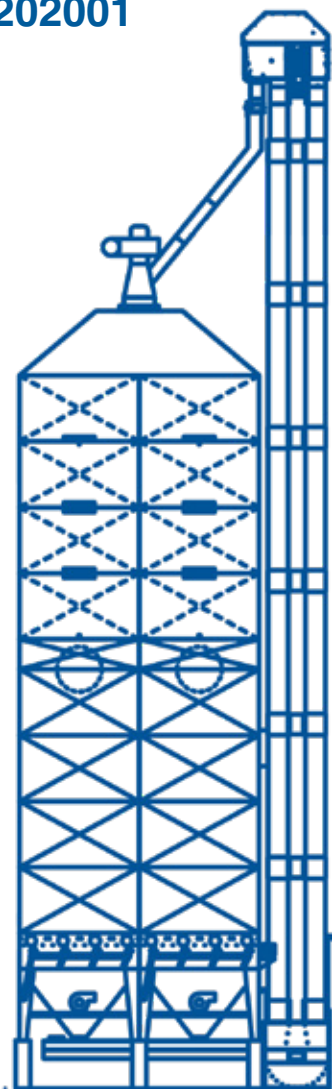


A10-1015-EE-202001



FARMI-KUIVATI

PAIGALDUSJUHEND (LISA JUHENDILE A10-1001)

ARSKAMETALLI OY
www.arskametalli.ee



SISUKORD

Sissejuhatus	3
1. Ülevaade.....	4
1.1. Mõõdud: Farmi	4
1.1.1. Mudel P.....	4
1.1.2. Mudel M.....	4
1.2. MW-vagunkuivati.....	5
2. Koostamine.....	6
2.1. Alus.....	6
2.2. Kuivatuskärjed.....	7
2.2.1. Eelsoojenduskärjed.....	8
2.2.2. Õhukanalid	8
2.3. Säilituspunkri.....	10
2.3.1. Sisetõmmitad.....	10
2.3.2. Ristitugi.....	11

SISSEJUHATUS

Käesolev juhend, on lisajuhend, Arska kuivatiseadmete paigaldusjuhendile A10-1001. Selles juhendis kirjeldatakse Farmi kuivatimudelite koostamist (kasutatakse ka MW-vagunkuivatite koostamisel).

Enne toote paigaldamise alustamist lugege see kasutusjuhend läbi. Tutvuge juhendis toodud töövõtetega ja vajalikke ohutusmeetmetega. Edukas paigaldus ja eelnevalt selgeks õpitud kasutamine tagavad õigesti toimiva seadme.

Hoidke juhend kättesaadavas kohas ka hilisema teabe saamiseks. Tutvustage juhendit uutele töötajatele.

Kui vajate lisainformatsiooni või abi, võtke ühendust edasimüüjaga või meiega (www.arskametalli.ee).

1. ÜLEVAADE

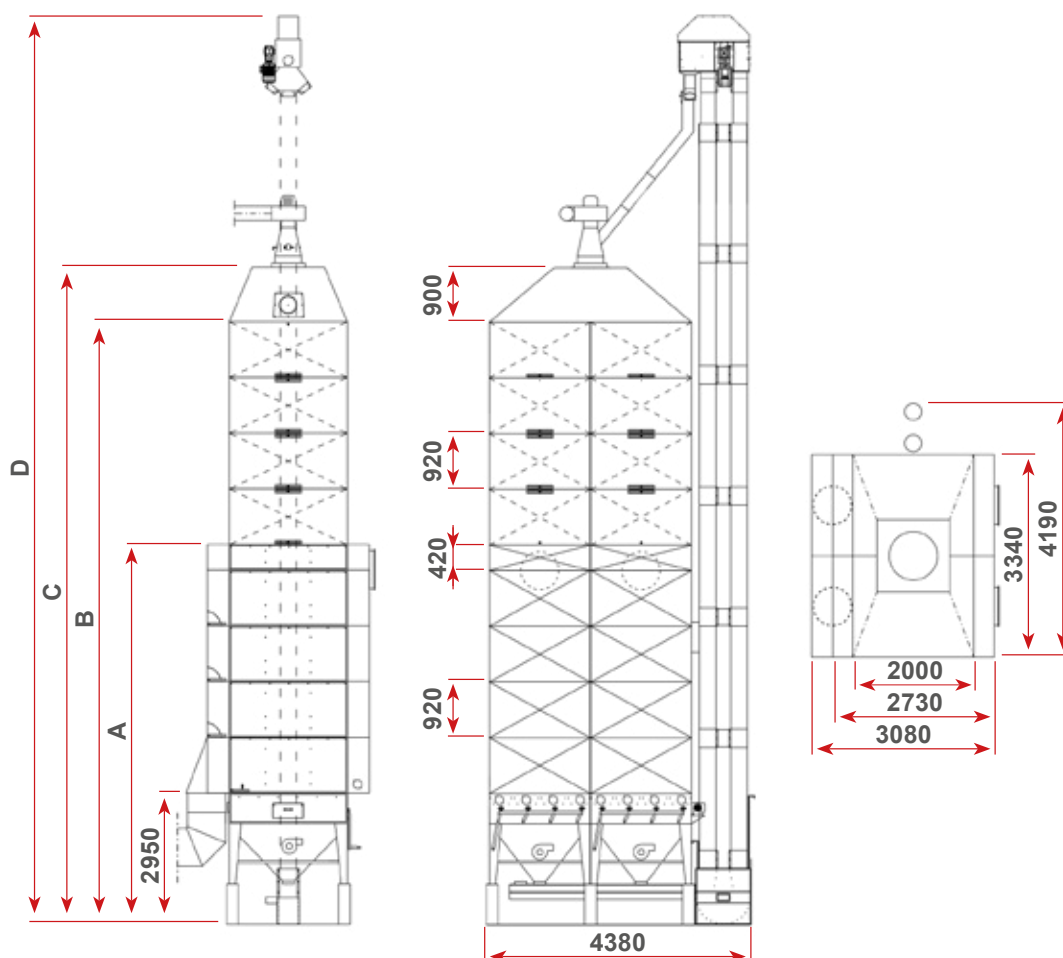
1.2. Mõõdud: Farmi

1.2.1. Mudel P

Elevaator A92/A118	A [mm]	B [mm]	C [mm]	D [mm]
P 27,8 m ³ (2,5 + 2)	4 380	6 220	7 120	11 000
P 34,0 m ³ (2,5 + 3)	4 380	7 140	8 040	12 000
P 38,8 m ³ (3,5 + 3)	5 300	8 060	8 960	13 000
P 45,0 m ³ (3,5 + 4)	5 300	8 980	9 880	14 000
P 49,8 m ³ (4,5 + 4)	6 220	9 900	10 800	15 000
P 56,0 m ³ (4,5 + 5)	6 220	10 820	11 720	16 000
P 60,8 m ³ (5,5 + 5)	7 140	11 740	12 640	17 000

1.2.1. Mudel M

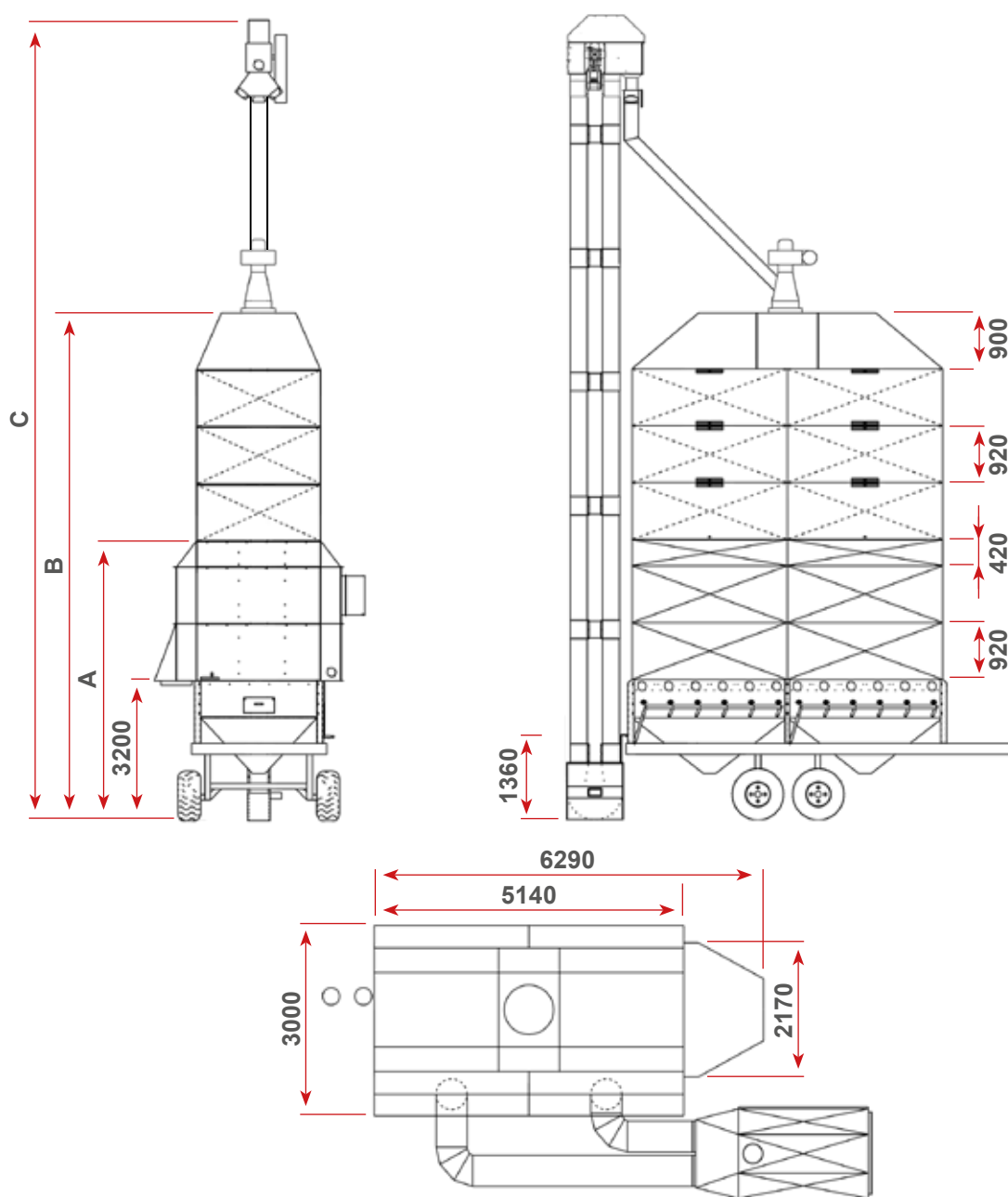
Elevaator A92/A118	A [mm]	B [mm]	C [mm]	D [mm]
M 53,2 m ³ (2,5 + 3)	5 210	7 970	8 870	14 050
M 60,2 m ³ (3,5 + 3)	6 130	8 890	9 790	15 050
M 69,5 m ³ (3,5 + 4)	6 130	9 810	10 710	15 550
M 76,8 m ³ (4,5 + 4)	7 050	10 730	11 630	16 550
M 86,0 m ³ (4,5 + 5)	7 050	11 650	12 550	17 550
M 93,0 m ³ (5,5 + 5)	7 970	12 570	13 470	18 550



1.3. Mõõdud: MW-vagunkuivati

Elevaator A92/A118	A [mm]	B [mm]	C [mm]
F-M 53,2 m ³ (2,5 + 3)	5 460	9 125	14 050
F-M 60,4 m ³ (3,5 + 3)	6 380	10 045	15 050
F-M 69,6 m ³ (3,5 + 4)	6 380	10 965	16 050
F-M 76,8 m ³ (4,5 + 4)	7 300	11 885	17 050
F-M 86,0 m ³ (4,5 + 5)	7 300	12 805	18 050
F-M 93,0 m ³ (5,5 + 5)	8 220	13 725	18 550

JEMA T45-kraaptransportööri | Elevaatori ja kuivati vaheline kugus keskteljest 220mm



2. KOOSTAMINE

2.1. Alus

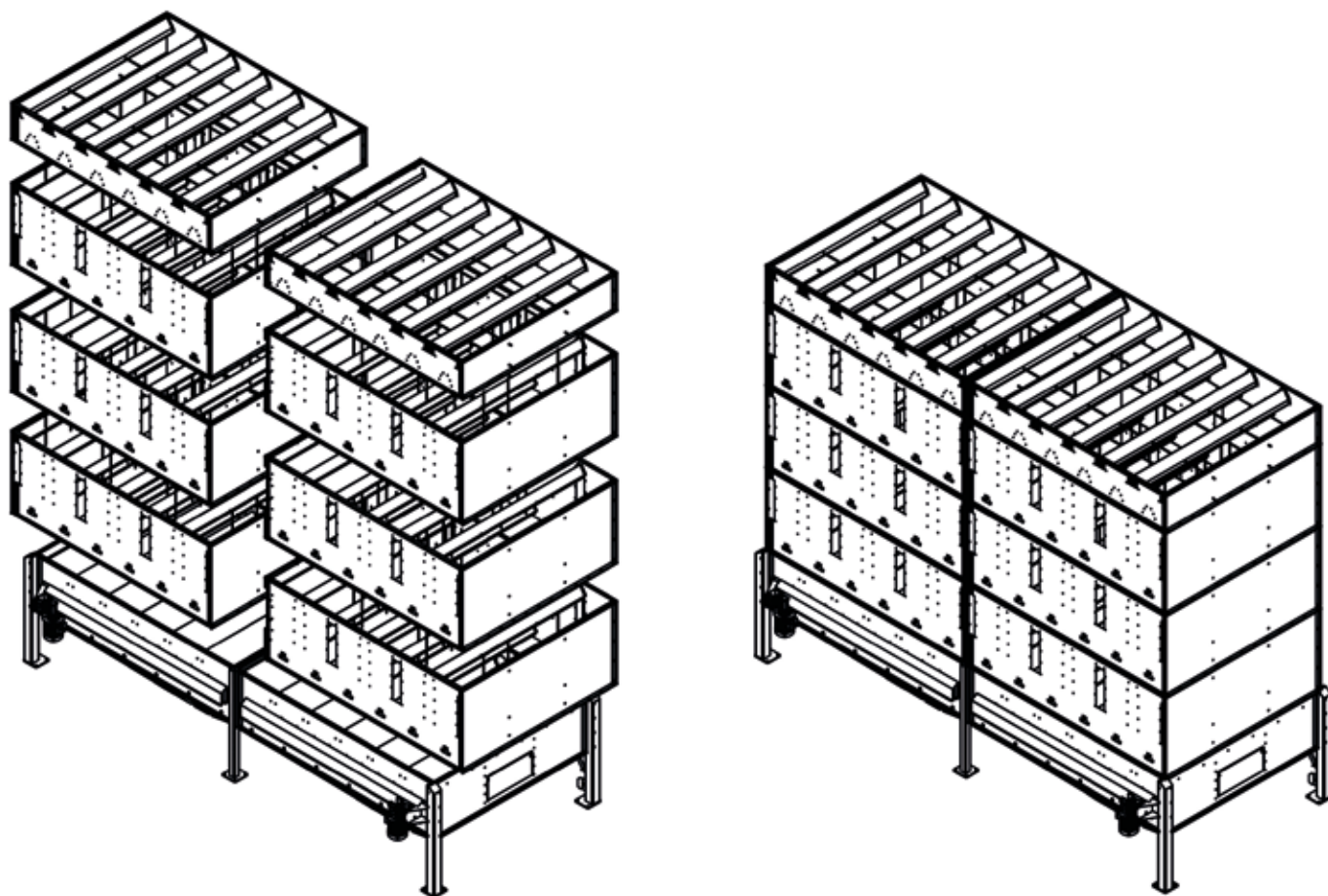
Paigalda kuivati alaosa tasasele alusele ja kinnita see kohtkindlalt. Kontrolli, et elevaatori ja põhjade vahelise kraabi paigaldus oleks võimalik teostada (kõrgustevahe).

TÄHELEPANU!

Vaata söotemehhanismi ja põhjaimuri paigaldusjuhiseid kuivati paigaldamise üldjuhendist (A10-1001).

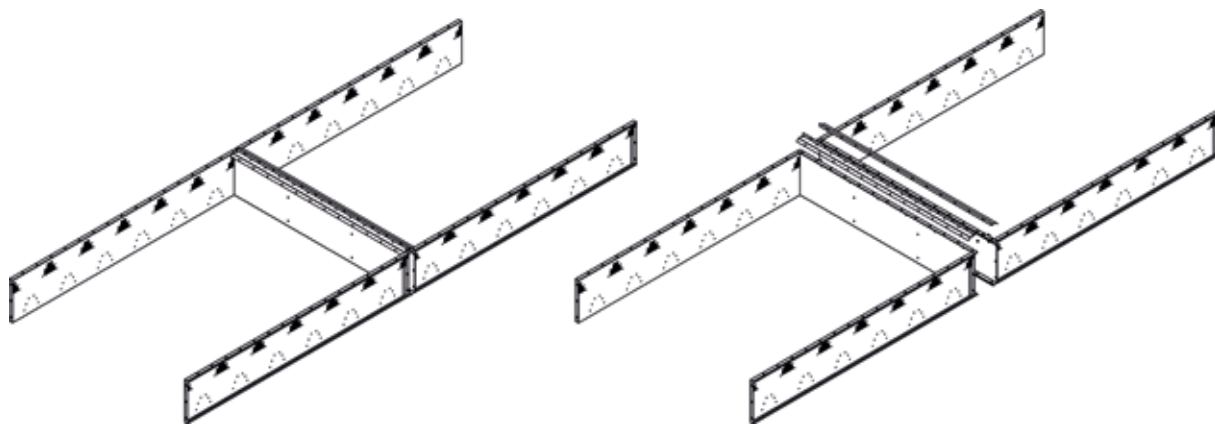
2.2. Kuivatuskärjed

Paigalda kuivatuskärjed. Kinnita kärjed aluse külge ja omavahel kolmest küljest. Keskel, vastakuti asuvad küljed, jäävad ilma poltideta. Kärje külge on paigaldatud poldid, õhukanali detailide kinnitamiseks. Paigalda kärjed nii, et need poldid jääks kuivati keskele.



2.2.1. Eelsoojenduskärjed

Keskmine liitekoht tugevdatakse eelsoojenduskärgede ülaservast 11136-plaatide abil. Paigalda kärjed juhiste järgi. Kinnita 11136-plaat eelsoojenduskärgede ülaserava enne nende paigaldamist oma kohale (M8x16 + mutter). Kinnita plaadid teineteise külge (M8x16 + mutter). Liitekoht kaetakse plaadiga 11143.

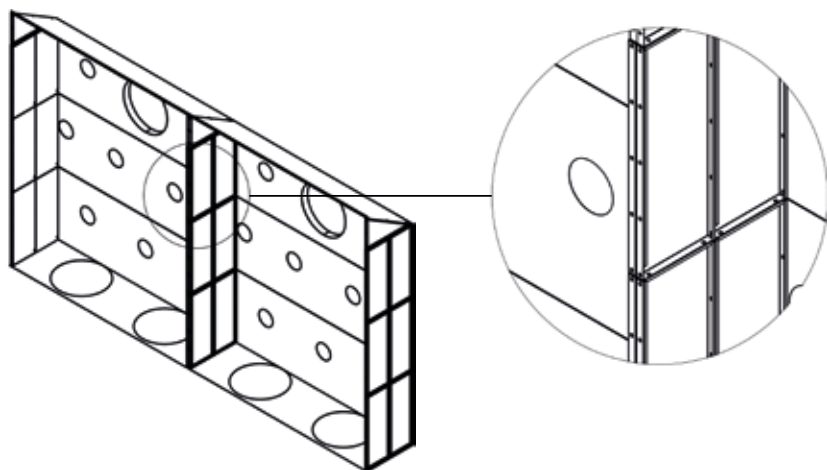


2.2.2. Õhukanalid

Paigalda õhukanali otsaplaadid ja alumine katteplaat, alumiste kuivatuskärgede külge enne kärje paigale tõstmist, seejärel võid paigaldada küljeplaadid. Jälgi paigaldamise järjestust.

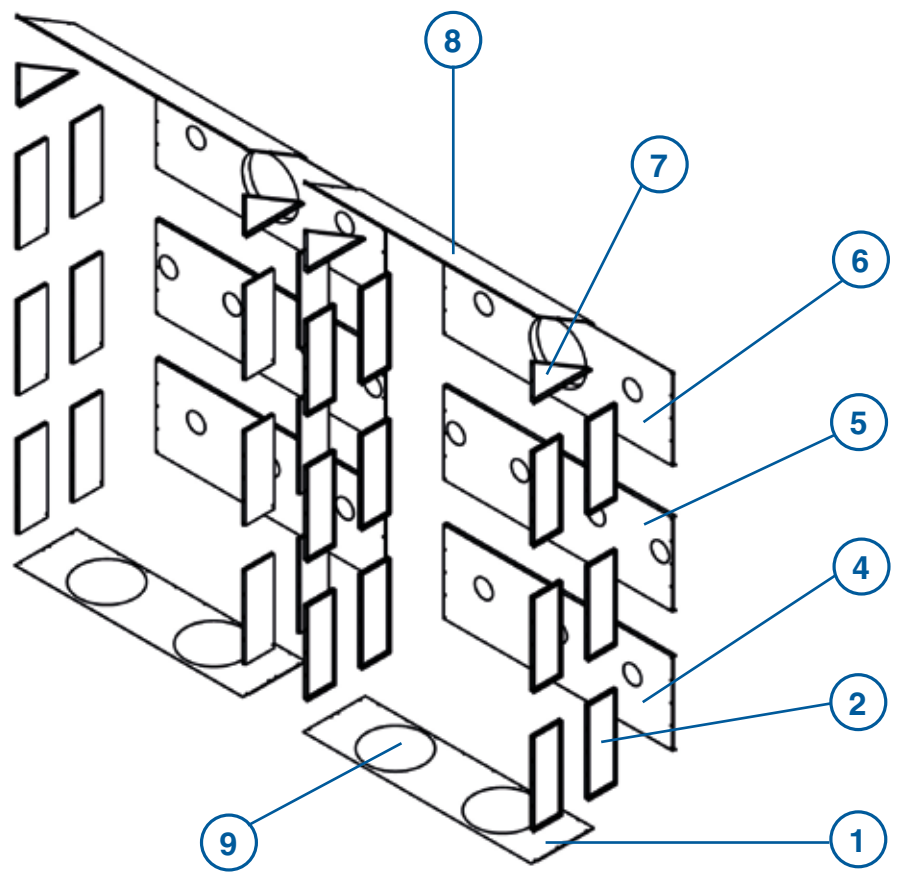
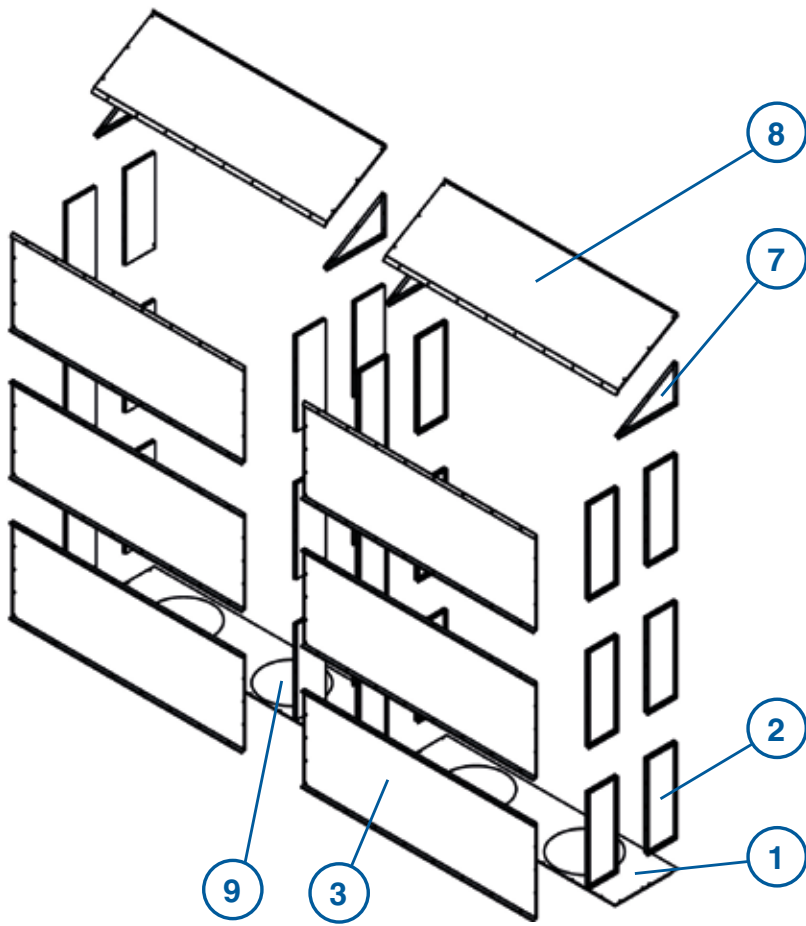
Paigalda ülemised õhukanali katteplaadid. Kinnita katteplaat eelsoojenduskärje ülaserava isepuurivate kruvidega, u. 200mm vahedega.

Paigalda keskel asuvad otsaplaadid teineteisega vastakuti nii, et küljplaatide paigaldus õnnestuks.



Õhukanali detailid

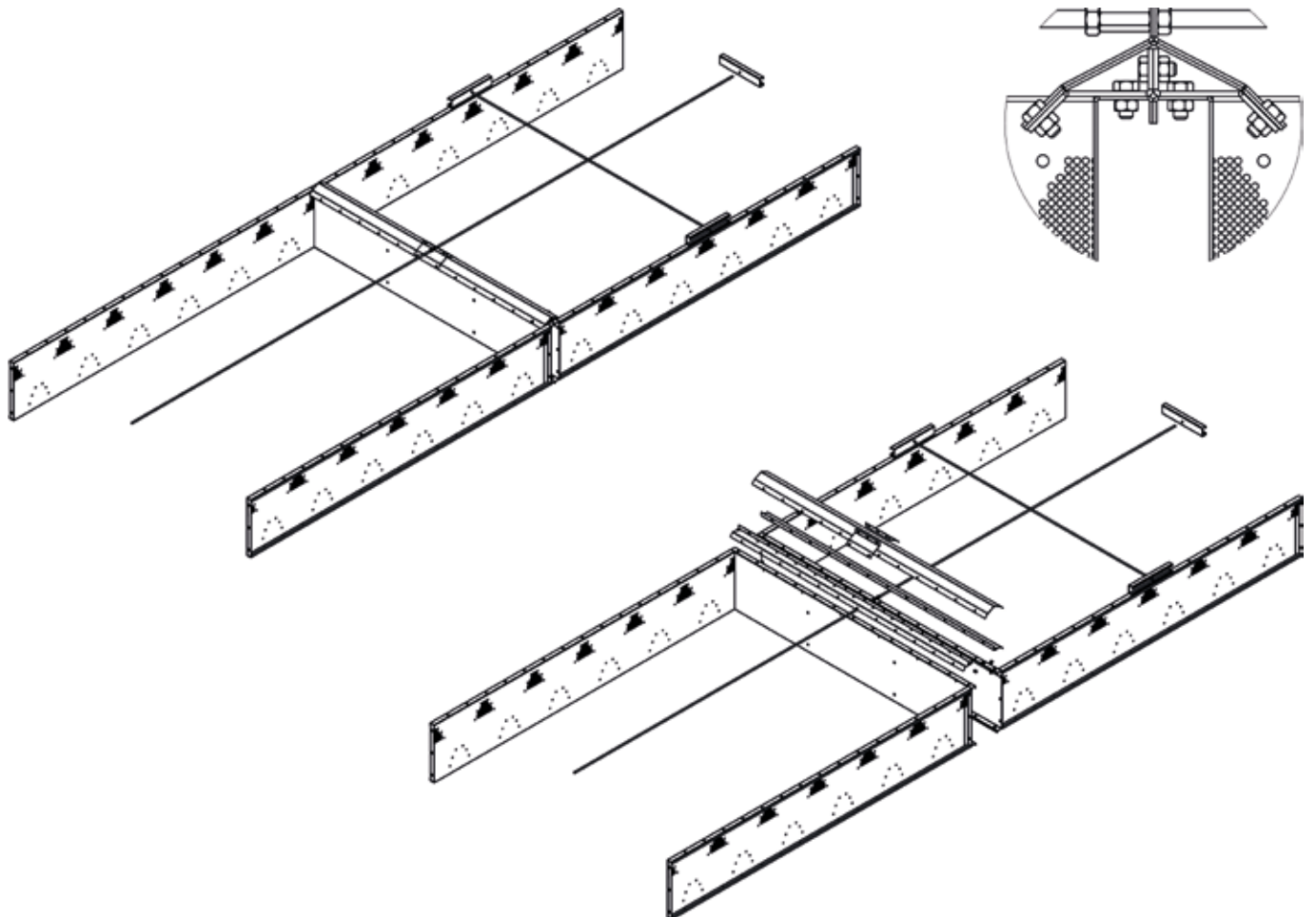
OSA	NIMETUS
1	Alumine kanali katteplaat 2 x Ø630
2	Otsa plaat
3	Küljplaat (sisenev õhk)
4	Küljplaat 3 x Ø200 (väljuv õhk)
5	Küljplaat 4 x Ø200 (väljuv õhk)
6	Küljplaat 2 x Ø200, 1 x Ø630 (väljuv õhk)
7	Otsaplaat, ülemine (topelt lai)
8	Pealne katteplaat (topelt lai)
9	Katteplaat + kinnitusklamber (hooldusluuk)



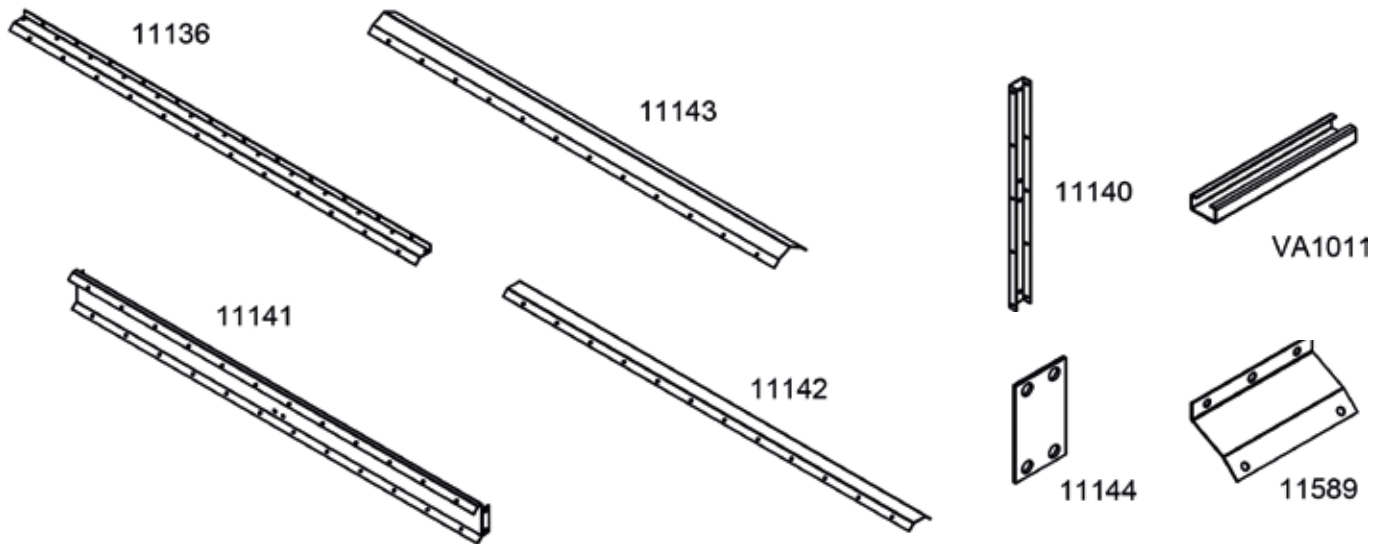
2.3. Säilituspunkrid

2.3.1. Sisetõmmitsad

Sisetõmmitsad (M10 keermelatt) paigaldatakse ainult alumise punkriosa alaserva. Kinnita detailid 11589 detaili 11143 keskele. Paigalda pikemad tõmmitsad (L=2500). Kinnita tõmmitsad keskel, jätkumutrite abil. Ära unusta paigaldamast tõmmitsa välistugevdusi punkri välispoolele.



2.3.2. Risttugid

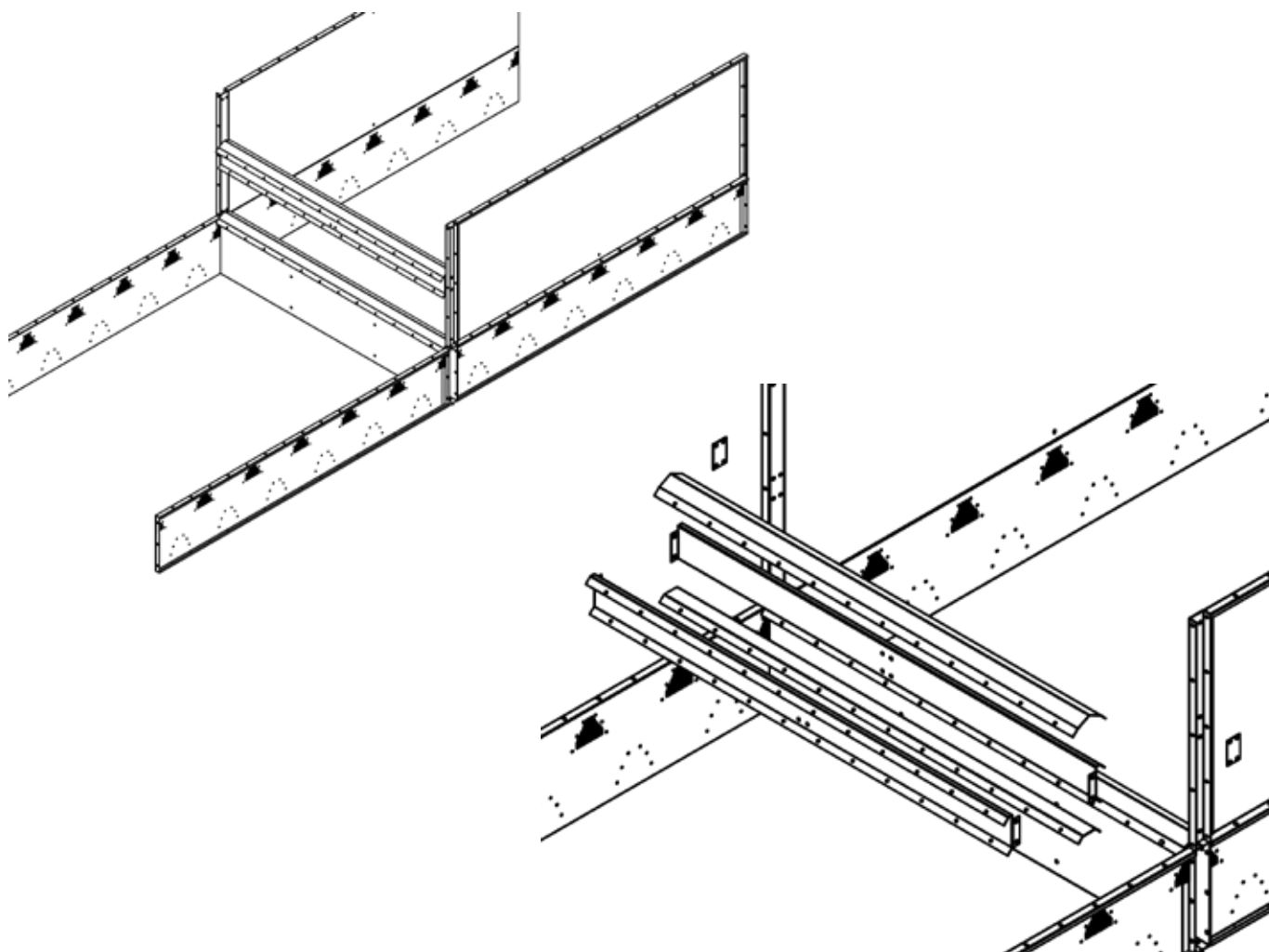


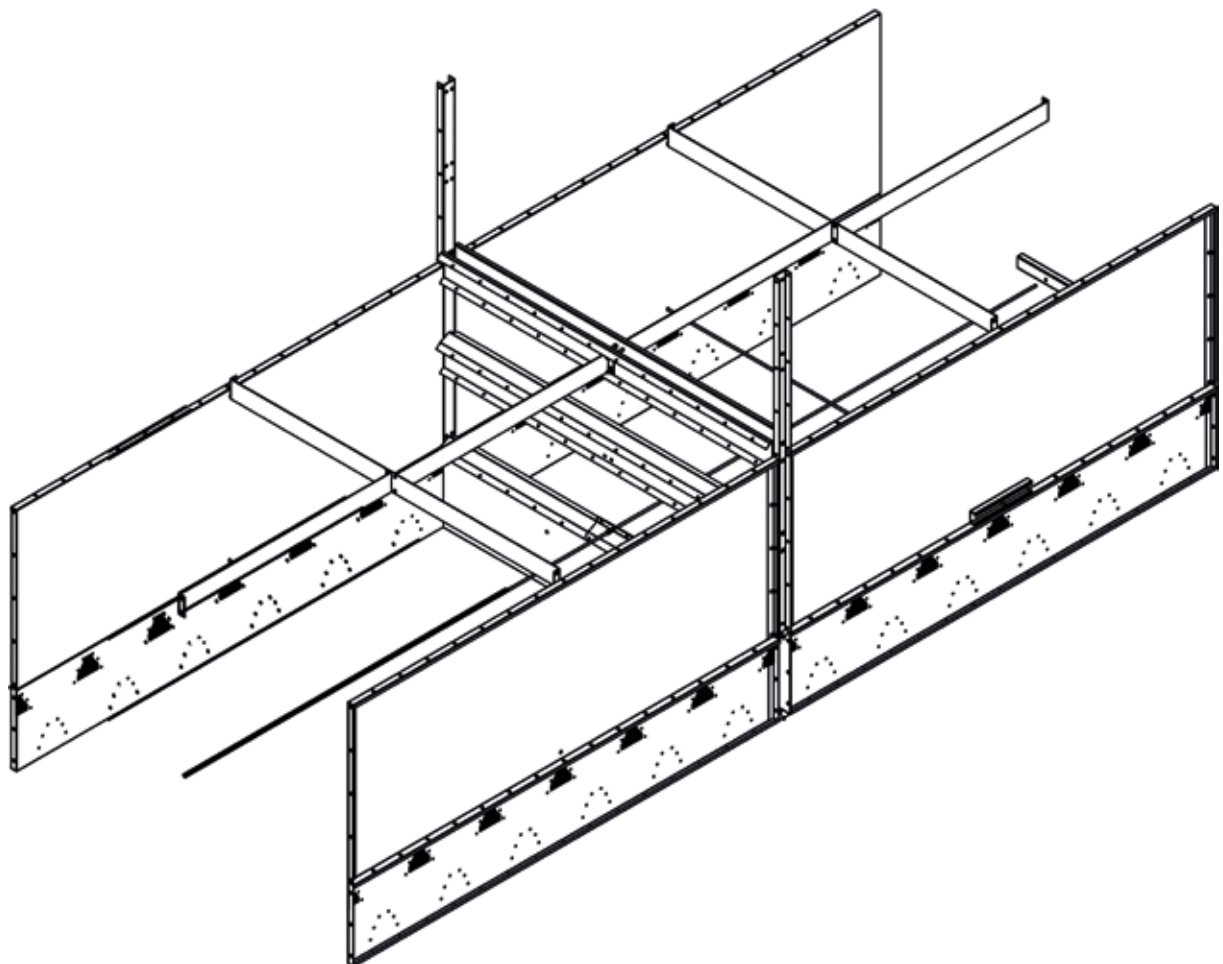
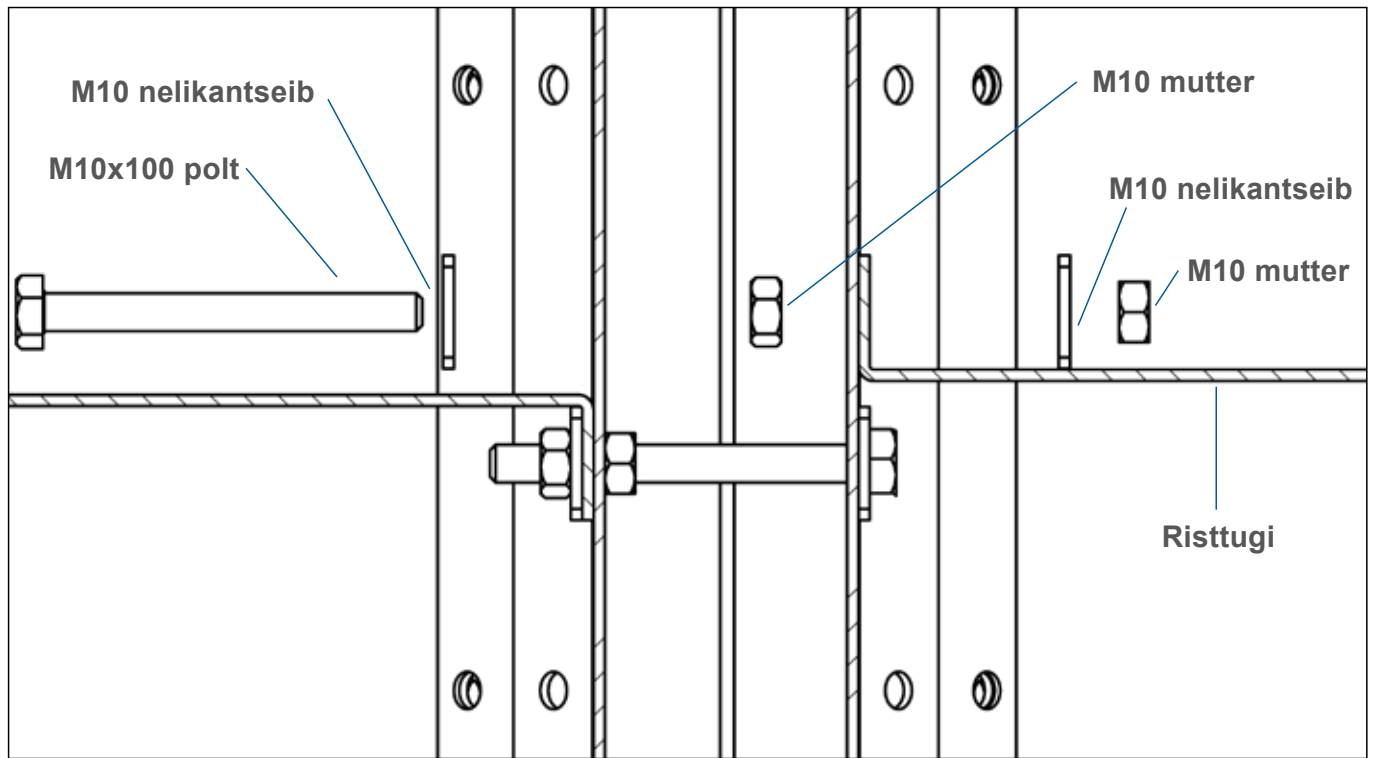
OSA	SÄILITUSPUNKRI ARV					
	2	3	4	5	6	7
11136	2	2	2	2	2	2
11140	4	6	8	10	12	14
11141	6	10	14	18	22	26
11142	3	5	7	9	11	13
11143	4	6	8	10	12	14
11144	2	4	6	8	10	12
Polt M8x16	150	250	350	440	540	640
Mutter M8	150	250	350	440	540	640
Polt M10x20	16	32	48	64	90	110
Polt M10x100	4	8	12	16	20	24
Mutter M10	20	40	60	80	110	130
Nelikantseib M10	8	16	24	32	40	48

Säilituspunker koostatakse ilma keskele jäävate seinadeta. Paigalda külgseinte vahele püsti karbikud 11140. Püstiste karbikute külge kinnitatakse horisontaalselt karp, milline moodustub detailidest 11141 (2tk), 11142 ja 11143. Ära unusta püstise karbiku välispoolele lisada plaati 11144.

Säilituspunkri risttoed paigaldatakse punkri horisontaalsete liitekohtade peale ja need kinnitatakse keskmiste tugevduskarbikute külge M10x100 poltidega + mutter. Ära unusta nelikantseibe! Tühjaks jäävad augud suletakse poldi + mutri abil.

Paigalda osad 11142 ja 11143 pärast ristugede paigaldamist.







Arskametalli Oy
Saarentantie 33
FI-31400 Somero

www.arskametalli.ee

Jätame õiguse teha muudatusi.