



**KAIKKI MITÄ TARVITSET  
VILJAN KUIVAUKSEEN  
JA VARASTOINTIIN**



[www.arskametalli.fi](http://www.arskametalli.fi)

**Tuotantotilamme sijaitsevat  
Somerolla Varsinais-Suomessa.  
Katso yritysvideomme:  
[www.arskametalli.fi](http://www.arskametalli.fi)**



# MEIDÄN ARVOMME

## 1 ASIAKAS ON MEILLE AINA YKKÖNEN

Lupaamme olla lähellä maanviljelijää, kouluttaa ja auttaa aina tarvittaessa. Toimintamme perustuu hyvään asiakastyytyvyyteen, johon pääsemme valmistamalla laadukkaita viljankäsittelylaitteita tehokkaalla ja kilpailukykyisellä toiminnalla, toimitustäsmällisyydellä sekä joustavuudella. Asiakkaan sujuva sadonkorjuu on meille aina sydämenasia.

## 2 TAATTUA SUOMALAISTA LAATUA

Kaikki Arska-tuotteet suunnitellaan ja valmistetaan Suomessa ensiluokkaisista materiaaleista. Tarjoamme tuotteita, jotka kestävät ajan saatossa sukupolvelta toiselle. Meille on myönnetty CE-merkintä rakenteellisille hitsatuille teräskokoonpanoille ja tuotejärjestelmille sekä sisäiselle laadunvalvonnalle.

## 3 KESTÄVÄN KEHITYKSEN EDELLÄKÄVIJÄ

Pyrimme jatkuvasti kehittämään tuotantoamme vastuullisemmaksi ja ympäristöystävällisemmäksi. Tuotantotiloihimme on viime vuosina asennettu lähes sata aurinkopaneelia sekä kymmeniä ilmalämpöpumppuja öljyn käytön vähentämiseksi. Meille on tärkeää kantaa vastuamme puhtaan suomalaisen ruoan tuottamisen hyväksi - nyt ja tulevaisuudessa.

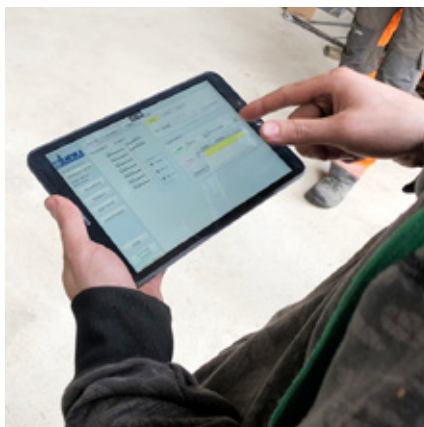
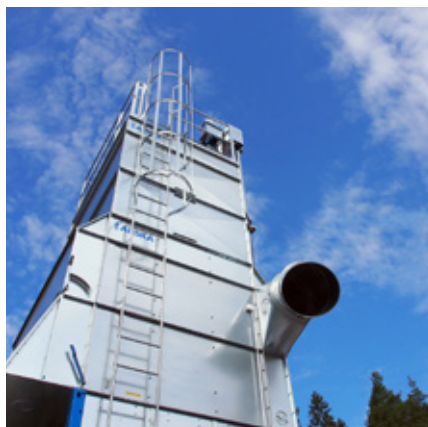
# ARSKAMETALLI OY

## PERINTEIKÄS SUOMALAINEN PERHEYRITYS JO VUODESTA 1958



### MARKKINOIDEN PISIMMÄT TAKUUAJAT!

- Lämmönvaihdin: 8 vuotta
- Kuivurikoneistot: 5 vuotta
- Siilostot: 5 vuotta
- Elevaattorit: 5 vuotta
- Sähköosat: 1 vuosi



# TALOUDELLISET JA TEHOKKAAT VILJANKUIVURIT



Arska-kuivurien rakenteissa ja yksityiskohtissa on ajateltu kuivauksen kustannuksia ja lopputuloksen laatua. Kuivurien parhaat ominaisuudet löytyvät pintaa syvemältä ja yksityiskohtia on lukuisia.

Tuotteemme on kehitetty suoraan viljelijöiltä vuosikymmenten aikana saatujen ehdotuksien perusteella.



## **KUIVAA SÄÄLLÄ KUIN SÄÄLLÄ**

Arska-kuivurit on suunniteltu pohjoisiin oloihin. Ne kuivaavat jopa todella kostean viljan tehokkaasti ja säilyttävät erinomaisen laadun.



## **KUIVAUS ERÄ- TAI JATKUVATOIMISENA**

Eräkuivauksessa viljaerän kosteus ei vaikuta lopputulokseen. Kaikki Arska-kuivurit ovat saatavana myös nopeina jatkuvatoimisina.



## **SINÄ PÄÄTÄT ENERGIAMUODON**

Kuivurien lämmönlähteenä voidaan monipuolisesti käyttää esimerkiksi öljyä, kaasua tai biopolttoaineita.



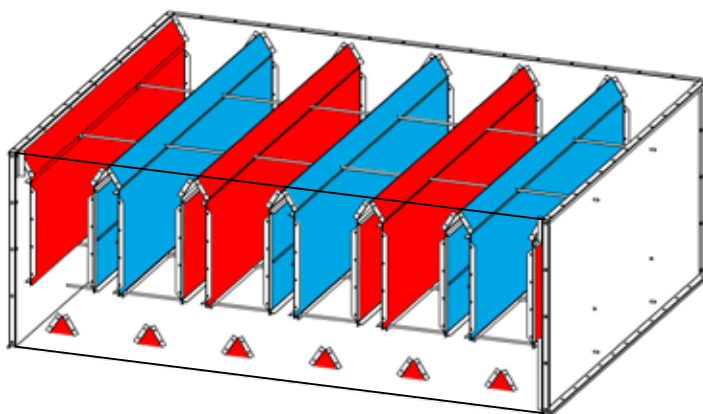
## ■ PALOTURVALLINEN SOLAKENNORAKENNE

Arska-kuivauskennoissa on solakennorakenne, jossa vilja ei turpoa tai holvaannu, joten kuivurin voi laittaa täyteen viljaa. Rakenteen vuoksi jyvät eivät pääse uunin ilmaputkeen, eli kuivuri on myös paloturvallinen.

Kennostossa vilja liikkuu tasaisena kerroksena poisto- ja tuloilmakanavien kummallakin puolella. Ilmakanavien läpäisykyvyn ansiosta kosteus poistuu tehokkaasti ja sisäosat pysyvät puhtaina. Kennon alaosan sekoitusharjat täydentävät viljakerroksen sekoittumista ja estävät sen tiivistymisen.

Jalustan ristitelasyöttö toimii luotettavasti kaikilla viljalajikkeilla piensiemeniä myöten. Syötön nopeus säädetään portaattomasti taajuusmuuttajalla. Syötön määrä pysyy kuivauksessa saman suuruisena viljan kosteudesta riippumatta. Jäähdytyksen aikana syöttönopeus kasvaa automaattisesti.

Pohjaimuri pitää jalustan alipaineisena, jolloin kosteus ja pöly eivät pääse elevaattoriin.



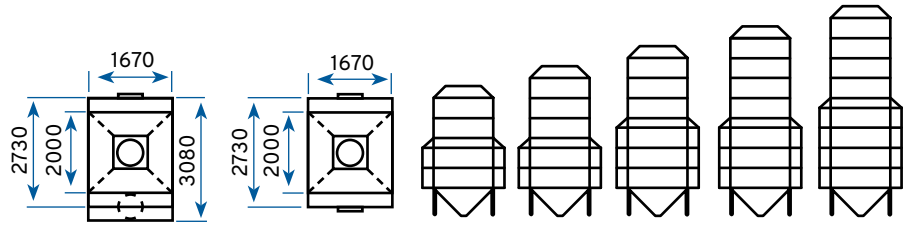
## KAIKKI ARSKA- KUIVURIT KOOSTUVAT SAMOISTA KOMPONENTEISTA

Neljää perusmallia (Plantaasi, Special, Magnum ja Farmi) hyödynnetään niin kiinteissä kuivureissa kuin vaunukuivureissakin. Näin saavutetaan hyvä kustannustehokkuus tuotannossa. Lisäksi kuivureissa on monipuolisesti muunneltavat rakenteet, joka mahdollistaa asiakaskohtaisen räätälöinnin.

### LISÄVARUSTEITA KUIVUREIHIN

- + Laaja valikoima kaatoaltaita
- + Rikkaseulat
- + Syklonit
- + GSM-hälytin
- + Ohjausautomaatio
- + Vaaka-anturilaitteisto
- + Syöttölaitteen lisäkytkin
- + Moottorien sadesuojat
- + Kennon sulkuautomaatti (Special / Magnum)

# PLANTAASI

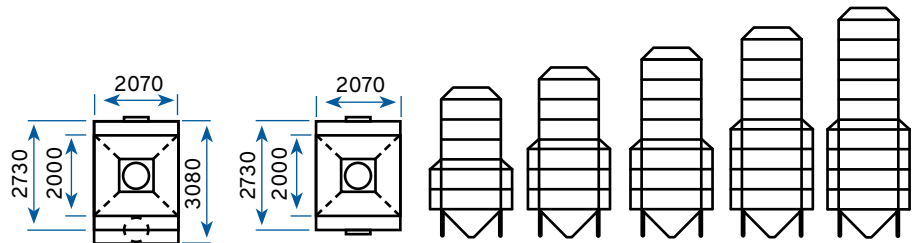


PLANTAASI	2,5+2	2,5+3	3,5+3	3,5+4	4,5+4
Kokonaistilavuus [m <sup>3</sup> ]	12,8	15,7	17,9	20,8	23,0
Kuivauskennojen tilavuus [m <sup>3</sup> ]	5,4	5,4	7,6	7,6	9,8
Varastosäiliöiden tilavuus [m <sup>3</sup> ]	5,8	8,7	8,7	11,6	11,6
Koneiston korkeus [m]	7,9	8,8	9,7	11,0	11,6
Elevaattorin min. korkeus [m]	9,5	10,5	11,5	12,5	13,5
Elevaattori [malli] *	A68	A68	A68	A68	A68
Esipuhdistin [malli] *	A200	A200	A200	A200	A200
Kuivuriuuni [malli] *	3000S	3000S	4000S	4000S	6000S
Pohjaimuri [kW] *	0,75	0,75	0,75	0,75	0,75
Sulakekoko [A] *	25	25	25	25	35

Syöttölaite 0,7m <sup>3</sup>	Kuivauskenno 2,2m <sup>3</sup>	Hikoilukkenno 1,3m <sup>3</sup>	Varastosäiliö 2,9m <sup>3</sup>	Kansi 0,9m <sup>3</sup>
-------------------------------	--------------------------------	---------------------------------	---------------------------------	-------------------------

\* Suositus. Saatavilla myös muita tilavuuksia!

# SPECIAL

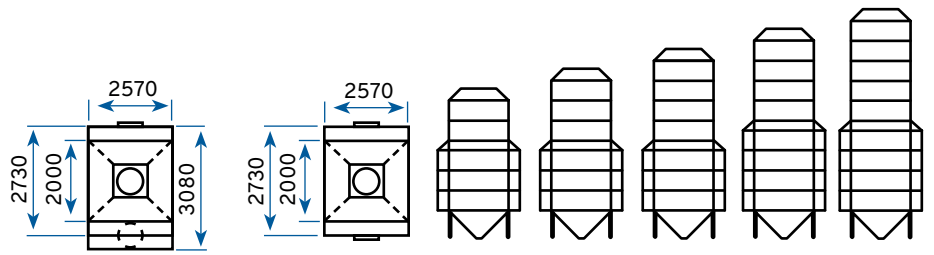


SPECIAL	2,5+3	3,5+3	3,5+4	4,5+4	4,5+5
Kokonaistilavuus [m <sup>3</sup> ]	19,3	22,0	25,6	28,3	31,9
Kuivauskennojen tilavuus [m <sup>3</sup> ]	6,7	9,4	9,4	12,1	12,1
Varastosäiliöiden tilavuus [m <sup>3</sup> ]	10,8	10,8	14,4	14,4	18,0
Koneiston korkeus [m]	7,2	8,1	9,0	9,9	10,9
Elevaattorin min. korkeus [m]	11,0	12,0	13,0	14,0	15,0
Elevaattori [malli] *	A68	A68	A68	A92	A92
Esipuhdistin [malli] *	A200	A200	A200	A250	A250
Kuivuriuuni [malli] *	4000S	6000S	6000S	6500S	6500S
Pohjaimuri [kW] *	1,5	1,5	1,5	1,5	1,5
Sulakekoko [A] *	25	35	35	50	50

Syöttölaite 0,8m <sup>3</sup>	Kuivauskenno 2,7m <sup>3</sup>	Hikoilukkenno 1,3m <sup>3</sup>	Varastosäiliö 3,6m <sup>3</sup>	Kansi 1,0m <sup>3</sup>
-------------------------------	--------------------------------	---------------------------------	---------------------------------	-------------------------

\* Suositus. Saatavilla myös muita tilavuuksia!

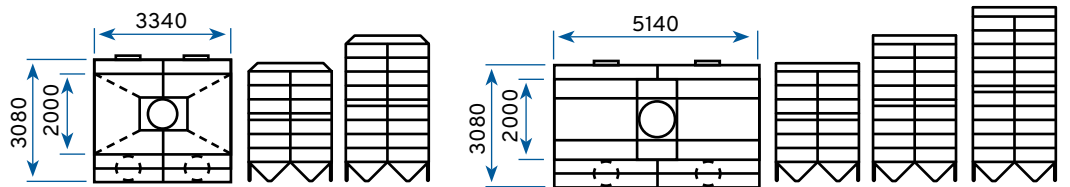
# MAGNUM



MAGNUM	3,5+2	3,5+3	3,5+4	4,5+4	4,5+5
Kokonaistilavuus [m <sup>3</sup> ]	24,1	28,6	33,1	36,7	41,2
Kuivauskennojen tilavuus [m <sup>3</sup> ]	12,8	12,8	12,8	16,4	16,4
Varastosäiliöiden tilavuus [m <sup>3</sup> ]	9,0	13,5	18,0	18,0	22,5
Koneiston korkeus [m]	6,7	7,6	8,6	9,5	10,4
Elevaattorin min. korkeus [m]	11,5	12,5	13,5	14,5	15,5
Elevaattori [malli] *	A68	A68	A68	A92	A92
Esipuhdistin [malli] *	A200	A200	A200	A250	A250
Kuivuriuuni [malli] *	6000S	6000S	6000S	6500S	6500S
Pohjaimuri [kW] *	1,5	1,5	1,5	1,5	1,5
Sulakekoko [A] *	35	35	35	50	50
Syöttölaite 1,2m <sup>3</sup>	Kuivauskenno 3,6m <sup>3</sup>	Hikoilukeno 1,7m <sup>3</sup>	Varastosäiliö 4,5m <sup>3</sup>	Kansi 1,4m <sup>3</sup>	

\* Suositus. Saatavilla myös muita tilavuuksia!

# FARMI



FARMI (PLANTAASI / MAGNUM)	FP 3,5+3	FP 4,5+4	FM 3,5+3	FM 4,5+4	FM 5,5+5
Kokonaistilavuus [m <sup>3</sup> ]	35,8	46,0	57,2	73,4	89,6
Kuivauskennojen tilavuus [m <sup>3</sup> ]	15,2	19,6	25,0	32,2	39,4
Varastosäiliöiden tilavuus [m <sup>3</sup> ]	17,4	23,2	27,0	36,0	45,0
Koneiston korkeus [m]	9,0	10,8	9,8	11,6	13,5
Elevaattorin min. korkeus [m]	13,0	15,0	15,0	16,5	18,5
Elevaattori [malli] *	A92	A92	A118	A118	A118
Esipuhdistin [malli] *	A300	A300	A300	A300	A300
Kuivuriuuni [malli] *	2 x 4000S	2 x 6000S	2 x 6000S	2 x 6500S	2 x 6500S
Pohjaimuri [kW] *	2 x 0,75	2 x 0,75	2 x 1,5	2 x 1,5	2 x 1,5
Sulakekoko [A] *	50	63	63	80	80
FP	Syöttölaite 1,4m <sup>3</sup>	Kuivauskenno 4,4m <sup>3</sup>	Hikoilukeno 2,6m <sup>3</sup>	Varastosäiliö 5,8m <sup>3</sup>	Kansi 1,8m <sup>3</sup>
FM	Syöttölaite 2,4m <sup>3</sup>	Kuivauskenno 7,2m <sup>3</sup>	Hikoilukeno 3,4m <sup>3</sup>	Varastosäiliö 9,0m <sup>3</sup>	Kansi 2,8m <sup>3</sup>

\* Suositus. Saatavilla myös muita tilavuuksia!

**KATSO FAST  
MOTION -VIDEO  
VAUNUKUIVURIN  
KASAUKSESTA!**  
[www.arskametalli.fi](http://www.arskametalli.fi)





# SW-VAUNUKUIVUREISSA ENTISTÄKIN REILUMMAT VAKIOVARUSTEET

Vaunukuivuri toimii ilman pohjakuljetinta, jolloin rakenteen ansiosta elevaattorilla saadaan aikaan täysi tyhjennysteho ja jyvien mahdollinen rikkoutuminen vähenee. Vaunukuivuri on kustannustehokas, nopeasti käyttöönotettava sekä helposti siirrettävissä. Kuivuri on vakiovarusteineen sähköistetty valmiiksi jo tehtaalla. Koneistona käytetään Magnum-mallia.

## VAKIOVARUSTEITA

- ✓ Elevaattori
- ✓ Elevaattorin huoltotaso ja tuentasarjat
- ✓ Moottoroitu 3-tiejakaja
- ✓ Ylipaineuuni
- ✓ Ohjauskeskus
- ✓ Esipuhdistin
- ✓ Pohjaimuri 1.5kW
- ✓ Huoltotaso ja tikkaat
- ✓ Syöttökaapeli 10m
- ✓ Kiertoputkisto
- ✓ Öljypolttimen, elevaattorin ja esipuhdistimen sadesuojat
- ✓ Työvalot
- ✓ Askeltaso



SW	1,5+1,5	2,5+2	2,5+2,5	3,5+3	3,5+4	4,5+4	4,5+5
Kokonaistilavuus [m <sup>3</sup> ]	14,4	20,5	22,5	28,6	33,1	36,7	41,2
Kuivauskennojen tilavuus [m <sup>3</sup> ]	5,3	8,9	8,9	12,5	12,5	16,1	16,1
Varastosäiliöiden tilavuus [m <sup>3</sup> ]	6,5	9,0	11,0	13,5	18,0	18,0	22,5
Koneiston korkeus [m]	6,5	7,9	8,3	9,7	10,7	11,6	12,5
Elevaattorin min. korkeus [m]	9,8	11,3	11,8	13,3	14,6	15,6	16,6
Elevaattori [malli] *	A68	A68	A68	A68	A92	A92	A92
Esipuhdistin [malli] *	A200	A200	A200	A200	A250	A250	A250
Kuivuriuuni [malli] *	3000S	4000S	4000S	6000S	6000S	6500S	6500S
Sulakekoko [A] *	25	25	25	35	35	50	50

\* Suositus. Saatavilla myös muita tilavuuksia!



# MW-VAUNUKUIVUREISSA KÄYTETÄÄN TEHOKASTA ALIPAINEUUNIA

Suurille vilja-aloille suunniteltu MW-vaunukuivuri käyttää lämmönlähteenään kustannustehokasta alipaineuunia. Kuivuri on varustettu tehokkaalla ja hellävaraisella JEMA-pohjakuljettimella. Tehokkaat keskipako- tai aksiaalipuhaltimet takaavat energiatehokkaan kuivaustuloksen. Kuivuri on vakiovarusteineen sähköistetty valmiiksi jo tehtaalla. Koneistona käytetään Farmi-Magnum-mallia.



## VAKIOVARUSTEITA

- ✓ Elevaattori
- ✓ Elevaattorin huoltotaso ja tuentasarjat
- ✓ Alipaineuuni
- ✓ Ohjauskeskus
- ✓ Esipuhdistin A300
- ✓ JEMA-pohjakuljetin
- ✓ Huoltotaso ja tikkaat
- ✓ Syöttökaapeli 10m
- ✓ Kiertoputkisto

MW	2,5+3	3,5+3	3,5+4	4,5+4	4,5+5	5,5+5
Kokonaistilavuus [m <sup>3</sup> ]	50,0	57,2	66,2	73,4	82,4	89,6
Kuivauskennojen tilavuus [m <sup>3</sup> ]	17,8	25,0	25,0	32,2	32,2	39,4
Varastosäiliöiden tilavuus [m <sup>3</sup> ]	27,0	27,0	36,0	36,0	45,0	45,0
Koneiston korkeus [m]	9,1	10,0	11,0	11,9	12,8	13,7
Elevaattorin min. korkeus [m]	14,0	15,0	16,0	17,0	18,0	18,5
Elevaattori [malli] *	A92	A92	A92	A118	A118	A118
Kuivuriuuni [malli] *	5500S	7000S	7000S	8000S	8000S	2 x 5500S
Sulakekoko [A] *	50	50	50	80	80	100

\* Suositus. Saatavilla myös muita tilavuuksia!



# COMPACT-KUIVURI SOPII VAIKKA VANHOIHIN RAKENNUKSIIN

Compact-kuivuri on helposti sijoitettavissa mihin tahansa, missä sähköä on saatavilla - vaikka rehuvarastoon tai konesuojaan. Pystytykseen tarvitaan vain tukeva, tasainen lattia sekä riittävästi korkeutta elevaattoria varten. Kuivurin lämmönlähde sijaitsee jalustan rungosta irrallisena, joten kuivurin voi helposti sijoittaa rakennuksen sisälle. Kuivuri voidaan toimittaa myös pohjakaljettimella varustettuna, jolloin rakennetta saadaan matalammaksi. Kuivuri on vakiovarusteineen sähköistetty valmiiksi jo tehtaalla. Koneistona käytetään Special- tai Magnum-mallia.

**UUTUUS 2023: Compact on nyt saatavana myös vaunu-kuivuriversiona!**



## VAKIOVARUSTEITA

- ✓ Elevaattori
- ✓ Ylipaineuuni
- ✓ Ohjauskeskus
- ✓ Esipuhdistin
- ✓ Pohjaimuri 1.5kW
- ✓ Kaatoallas 1x3m 1.5kW
- ✓ Huoltotaso ja tikkaat
- ✓ Ilmaputkisto 3m
- ✓ Kierto-putkisto

COMPACT (S)	2,5+2	2,5+3	3,5+3	3,5+4	4,5+4
Kokonaistilavuus [m <sup>3</sup> ]	15,7	19,3	22,0	25,6	28,3
Kuivauskennojen tilavuus [m <sup>3</sup> ]	6,7	6,7	9,4	9,4	12,1
Varastosäiliöiden tilavuus [m <sup>3</sup> ]	7,2	10,8	10,8	14,4	14,4
Koneiston korkeus [m]	8,0	8,9	9,8	10,7	11,6
Elevaattorin min. korkeus [m]	11,0	11,5	12,5	13,5	14,5
Elevaattori [malli] *	A68	A68	A68	A68	A68
Esipuhdistin [malli] *	A200	A200	A200	A200	A200
Kuivuriuuni [malli] *	4000S	4000S	6000S	6000S	6500S
Sulakekoko [A] *	25	25	35	35	50

COMPACT (M)	3,5+2	3,5+3	3,5+4	4,5+4	4,5+5
Kokonaistilavuus [m <sup>3</sup> ]	24,1	28,6	33,1	36,7	41,2
Kuivauskennojen tilavuus [m <sup>3</sup> ]	12,5	12,5	12,5	16,1	16,1
Varastosäiliöiden tilavuus [m <sup>3</sup> ]	9,0	13,5	18,0	18,0	22,5
Koneiston korkeus [m]	8,9	9,8	10,7	11,6	12,6
Elevaattorin min. korkeus [m]	12,0	13,0	13,5	15,0	16,0
Elevaattori [malli] *	A68	A68	A68	A92	A92
Esipuhdistin [malli] *	A200	A200	A200	A250	A250
Kuivuriuuni [malli] *	6000S	6000S	6000S	6500S	6500S
Sulakekoko [A] *	35	35	35	50	50

\* Suositus. Saatavilla myös muita tilavuuksia!

# TANDEM-KUIVURISSA ON KAKSI KUIVAUSKONEISTOA, YHTEINEN RUNKO JA LÄMMÖNLÄHDE

Tandem-kaksoiskuivurissa on yhdistetty kaksi kuivauskoneistoa rungon päälle. Laitteisto toimii 4-tiejakajan avulla, joka on yhdistetty lämmönlähteeseen ja jäähdytyspuhaltimeen. Vilja kuivuu toisessa kuivurissa samalla, kun toinen jäähdyttää, tyhjentää ja täyttyy.

Molemmilla eräkuivureilla on oma elevaattori kierrätystä ja tyhjennystä varten – lisäksi täyttöle on oma elevaattorinsa. Koneistona käytetään kahta Special-mallia.

## VAKIOVARUSTEITA

- ✓ 3x elevaattori
- ✓ Ylipaineuuni, alipaineuuni tai EcoHeater-biouuni
- ✓ Ohjauskeskus
- ✓ 2x esipuhdistin A200
- ✓ 2x pohjaimuri 1.5kW
- ✓ Kaatoallas 1x3m 1.5kW
- ✓ Huoltotaso ja tikkaat
- ✓ Kiertoputkisto

KUUNTELE GRAINCAST-JAKSO  
KAKSOISKUIVAUKSESTA  
[www.arskametalli.fi/podcast](http://www.arskametalli.fi/podcast)



TANDEM	2 x 2,5+3	2 x 3,5+3	2 x 4,5+4
Kokonaistilavuus [m <sup>3</sup> ]	38,6	44,0	56,6
Kuivauskennojen tilavuus [m <sup>3</sup> ]	13,4	18,8	24,2
Varastosäiliöiden tilavuus [m <sup>3</sup> ]	21,6	21,6	28,8
Koneiston korkeus [m]	10,8	12,6	14,5
Elevaattorien min. korkeus [m] / täyttöelevaattorin min. korkeus [m]	11,0 / 13,0	12,0 / 14,0	14,0 / 16,0
Elevaattori [malli] *	A68	A68	A68
Sulakekoko [A] *	25	35	50

\* Suositus. Saatavilla myös muita tilavuuksia!

# LUOTETTAVAT OHJAUSJÄRJESTELMÄT

## OHJAUSKESKUS

Pitkälle automatisoitu laitteisto takaa ensiluokkaisen kuivaustuloksen ja antaa viljelijälle mahdollisuuden kunnan yöuniin. Luotettavan järjestelmän ansiosta kuivaamon käyttö on helppoa ja sujuvaa. Ohjauskeskuksen suojana on vesi- ja pölytiivis kansi. Kotimaisen ja korkealaatuisen keskuksen automatiikka on suunniteltu nimenomaan Arska-kuivuria varten.

### VAKIOVARUSTEITA

- ✓ Tähti-kolmiokäynnistin puhaltimelle
- ✓ Pehmokäynnistin elevaattorille
- ✓ Digitaalinen ampeerimittari elevaattorille
- ✓ Uudelleenkäynnistysautomaatiikka sähkökatkosten varalle
- ✓ Käyttötuntimittari
- ✓ Mekaaninen jäähdytysaikakello
- ✓ Kuivaus- ja jäähdytysautomaatiikka
- ✓ Digitaalitermostaatit
- ✓ Syöttölaitteen ohjaus portaattomasti taajuusmuuttajalla



## OHJAUSAUTOMAATIO

Modulaarisen ohjausautomaation avulla voit ohjata ja tarkkailla kuivuria tabletilla! Järjestelmä on helppo varioida erilaisiin kohteisiin ilman sähkökeskuksen uudelleensuunnittelua. Jakajien, kuljettimien ja muiden tuotteiden lisääminen onnistuu myös jälkikäteen käyttöliittymästä konfiguroimalla.

KUUNTELE GRAINCAST-JAKSO  
KUIVURIAUTOMATIIKASTA  
[www.arskametalli.fi/podcast](http://www.arskametalli.fi/podcast)



### LISÄVARUSTEITA

+ GSM-hälytyn (ilmoittaa tekstiviestillä tietoja jäähdytysajan alkamisesta tai päättymisestä sekä mahdollisista vikatilanteista)

+ Lisäkytkin syöttölaitteelle  
+ Kennon sulkuautomaatti (Special / Magnum)  
+ Täyttöautomaatiikka

# TALOUDELLISET JA TEHOKKAAT LÄMMÖNLÄHTEET

Kestävyydestään ja korkeasta hyötysuhteestaan tunnetut Arska-kuivuriunit tuottavat lämpöä tasaisesti ja tehokkaasti. Uunien pitkän käyttöiän takaavat tulenkestävästä, ruostumattomasta teräksestä valmistetut tulipesät ja lämmönvaihtimet.

## ÖLJYUUNIT

### YLIPAINEUUNIT

Polttokammiossa liekki palaa keskellä ja lämmittää tasaisesti. Polttokammio on valmistettu tulenkestävästä erikoisteräksestä, jonka hilseilylämpötila on 1050°C.

Huippumateriaaleilla ja järkevällä suunnittelulla on mahdollistettu helppo huolto ja puhdistus. Ulkokuoret ovat sinkittyä terästä, joka kestää vaativatkin olosuhteet. Vaikka uunit ovat ulkomitoiltaan pieniä, ne ovat kestäviä ja niiden öljynkulutus on pieni.

#### VAKIOVARUSTEITA

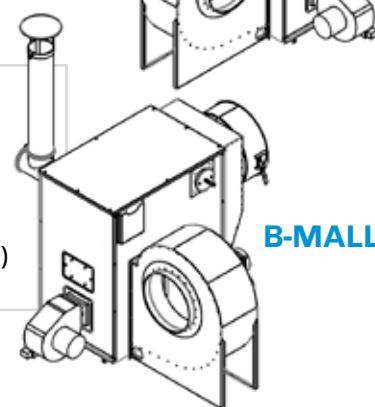
- ✓ Oilon 2-liekkipoltin
- ✓ Kuivauslämpötilatermostaatti
- ✓ Yliämpötermostaatti
- ✓ Lämmönvaihdin + puhallin
- ✓ Savuputkisto (4m) nuohousluukulla

#### LISÄVARUSTEITA

- + Öljypolttimen sadesuoja
- + Nuohousharjat
- + Uunihuone (ylipaineuuneille)



A-MALLI



B-MALLI

YLIPAINEUUNIT	3000S	4000S	6000S	6500S
Ilmamäärä [m <sup>3</sup> / h]	10 900	15 300	18 600	24 300
Max. öljynkulutus [kg / h]	17,1	24,3	30,0	40,1
Max. lämpöteho [kW]	178	254	310	412
Moottori [kW]	4.0	5.5	7.5	11.0
Pituus polttimen kanssa [cm]	184,0	200,0	200,0	255,0
Leveys puhaltimen kanssa [cm]	167,0	183,5	199,0	208,0
Leveys [cm]	71,0	83,0	83,0	83,0
Korkeus [cm]	139,0	164,0	164,0	182,0



## ALIPAINEUUNIT

Alipaineuneilla saavutetaan riittävä lämpöteho taloudellisesti ja tehokkaasti isoillekin kuivureille. Alipaineuneissa on öljypolttimen sadesuoja vakiona.

ALIPAINEUUNIT	5500S	7000S	8000S
Ilmamäärä [m <sup>3</sup> / h]	30 600	37 200	48 600
Max. öljynkulutus [kg / h]	55	70	80
Max. lämpöteho [kW]	556	712	819
Moottori [kW]	2 x 5.5	2 x 7.5	2 x 11
Pituus polttimen kanssa [cm]	351,0	351,0	351,0
Leveys [cm]	145,0	145,0	145,0
Korkeus [cm]	145,0	145,0	145,0



## KAASUPOLTTIMET

Tehokaiden ja taloudellisten Arska-kaasupolttimien polttoaineena voidaan käyttää maa-, neste- tai biokaasua. Kaasu palaa erittäin puhtaasti, joten se voidaan polttaa suoraan kuivausilmassa. Tällöin energiaa ei mene yhtään hukkaan, eli uunin hyötysuhde on 100%. Palamistuotteena on vain vettä ja hiilidioksidia.

Kanavapolttimien maksimilämpöteho on jopa 30 000 kW. Laitteisto on turvallinen, sillä toimitukseen kuuluu kipinäverkko. Kaasupoltin sopii yli- sekä alipaineisiin kuivureihin.



KUUNTELE GRAINCAST-JAKSO  
KAASUN KÄYTÖSTÄ KUIVURIN  
LÄMMÖNLÄHTEENÄ  
[www.arskametalli.fi/podcast](http://www.arskametalli.fi/podcast)



# BIOUUNIT

Ympäristöystävälliset ja erittäin taloudelliset Arska-biouunit voidaan varustaa eri valmistajien biopoltinjärjestelmillä. Biouunilla voi polttaa mm. kotimaista haketta, turvetta, pellettiä ja esipuhdistusjätettä.

**KUUNTELE GRAINCAST-JAKSO  
BIOENERGIAN KÄYTÖSTÄ  
KUIVURIN LÄMMÖNLÄHTENÄ**  
[www.arskametalli.fi/podcast](http://www.arskametalli.fi/podcast)



## ECOHEATER

EcoHeater on markkinoiden ensimmäinen alipainetekniikkaan perustuva biouuni! Polttokammio on tilava eikä uunin rakenne vaadi korkeaa uunihuonetta.

POLTIN	300	400	500
Ilmamäärä [m <sup>3</sup> / h]	18 600	24 300	30 600
Pelletti [kg / h]	60	80	100
Max. lämpöteho [kW]	400	500	600
Savukaasuimurin teho [kW]	2,2	2,2	2,2
Pituus ilman poltinta [cm]	309	309	309
Leveys [cm]	185	185	185
Korkeus [cm]	200	200	200

## ETU-UUNI

Etu-uuni on öljykäyttöisen kuivuriuunin lisälaitte. Kuivausilma imetään uunin läpi ja savukaasut johdetaan öljyuunin lämmönvaihtimeen. Vaihto takaisin öljykäyttöiseksi on helppoa ja nopeaa. Etu-uuni sopii kaikkiin uunimalleihin, myös muihin kuivurimerkkeihin!



POLTIN	300	400	500
Ilmamäärä [m <sup>3</sup> / h]	18 600	24 300	30 600
Pelletti [kg / h]	60	80	100
Max. lämpöteho [kW]	254	412	494
Savukaasuimurin teho [kW]	1,1	1,1	1,1 / 2,2
Pituus ilman poltinta [cm]	180	180	180
Leveys [cm]	160	160	160
Korkeus [cm]	160 / 200	160 / 200	160 / 200

# ELEVAATTORILLA TEHOKAS VILJANSIIRTO

Sinkitystä teräksestä valmistetut elevaattorit kuljettavat kosteankin viljan nopeasti ja varmasti - kuitenkin viljaa vahingoittamatta.

Elevaattorin rakenne on itsekantava. Ala- ja yläosissa on avoimet ripapyörät. Suoravetoinen vaihdemoottori on käyttövarma kaikissa olosuhteissa ja lähes huoltovapaa. Kuppeihin kohdistuu aina maksimitäyttö, eivätkä ne potki takaisin. Elevaattori on varustettu 3-tiejakajalla, joka on saatavana myös moottoroituna.

Elevaattori on helppo puhdistaa suurista puhdistusluukuista. Lisävarusteena yläpäähän asennettava A150-esipuhdistin pitää kuivaamon pölyttömänä myös viljaa siirrettäessä.



## VAKIOVARUSTEITA

- ✓ Vartijalaite
- ✓ 3-tiejakaja
- ✓ Kaatokuilun liitososa
- ✓ Liitososa 4 x Ø200

## LISÄVARUSTEITA

- + Esipuhdistin A150
- + Moottoroitu 3-tiejakaja
- + Moottoroitu sulkuluukku
- + Liitososa 2 x Ø200
- + Huoltotaso
- + Tuentasarjat

ELEVAATTORI	A68	A92	A118
Kapasiteetti [t / h]	68	92	118
Moottori [kW]	4	5.5 / 7.5	7.5
Hihnan leveys [mm]	140	170	170
Kuppimäärä [kpl / m]	7	6	6
Kuppikoko [mm]	145	180	205
Elevaattoriputki [Ø mm]	210	280	280
3-tiejakaja [Ø mm]	160	200	200

# PUHDISTUS JA LAJITTELU

Kuivaamon yläkerta on siisti ja pölytön, kun kuivurin kannessa on esipuhdistin. Puhdistustehoa voidaan lisätä elevaattorin yläosaan asennettavalla imurilla, syklonilla ja rikkaseulalla.

## ESIPUHDISTIMET

Esipuhdistin pitää kuivaamon yläkerran siistinä ja pölyttömänä. Se poistaa tehokkaasti epäpuhtauksia viljasta ja levittää viljan tasaisesti varastosäiliöön. Esipuhdistin asennetaan kuivurin kanteen - huipputulosta halutessa myös elevaattorin yläosaan, jolloin laitteistossa toimii yhtä aikaa kaksi esipuhdistinta.



A150  
ELEVAATTORIN YLÄOSAAN



A200 / A250  
KUIVURIN KANTEEN

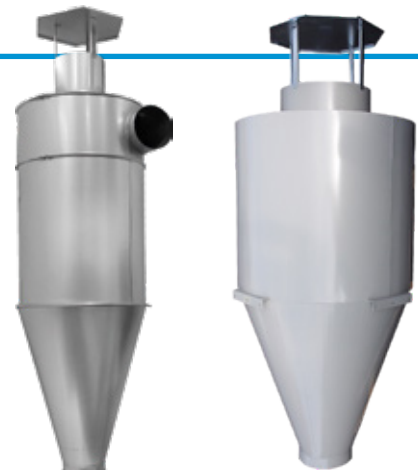


A300  
FARMI-KUIVURIN KANTEEN

ESIPUHDISTIN	A150	A200	A250	A300
Viljaputki [Ø mm]	-	160	200	200
Roskaputki [Ø mm]	160	200	200	200
Moottori [kW]	0.75	1.5	2.2	2.2 + levitin 0.55
Elevaattorisuositus [malli]	A68 / A92 / A118	A68	A92 / A118	A92 / A118

## SYKLONIT

Sykloni estää esipuhdistimesta tulevien epäpuhtauksien leviämisen kuivaamon ympäristöön. Se keskittää roskat yhteen paikkaan – esimerkiksi peräkärriin tai pölykonttiin. Halkaisija Ø630, saatavilla sinkittynä tai maalattuna. Putken liitos on käännettävissä haluttuun suuntaan. Saatavilla myös maalattu Ø1000 sykloni.



## RIKKASEULAT

Edullinen ja toimintavarma rikkaseula erottaa viljasta kierrätyksen aikana rikkoutuneet jyvät, rikkaruohojen siemenet ja muita epäpuhtauksia, joita esipuhdistin ei erota. Laite on saatavilla Ø200 ja Ø250 putkistoille. Rikkaseula sopii myös muihin kuivurimerkkeihin!

Tavallinen rikkaseula on varustettu näytteenottoluukulla ja viljan ohjauslevyllä. Kaikkiin rikkaseuloihin myös vakiona kiinteä, 2mm ja 2,5mm seulat.

Kaikki seulakoot ja viljasuosikset:

- 1,8mm: kaura, ohra
- 2,0mm: kaura, ohra
- 2,2mm: kaura, ohra, vehnä, ruis
- 2,5mm: ohra, vehnä
- 3,0mm: rypsi
- 4,0mm: herne, härkäpapu
- 5,0mm: herne, härkäpapu

## WISDOM-RIKKASEULA TORJUU TAUDINAIHEUTTAJIA SINISELLÄ VALOLLA

LED Tailor Innova7ionin ja Arskametallin yhteistyössä kehittämä WISDOM SEED -teknologia hyödyntää kemikaalitonta sinistä valoa siementen pinnalla olevien taudinaiheuttajien torjunnassa.

Tavalliseen rikkaseulaan on kiinnitetty tehokkaat siniset valot, jotka eivät tuota lainkaan haitallista UV-säteilyä. Valoteknologia on palkittu kansainvälisessä Quality Innovation Awards -kilpailussa.



**KUUNTELE GRAINCAST-JAKSO  
KASVIENSUOJELUSTA**  
[www.arskametalli.fi/podcast](http://www.arskametalli.fi/podcast)



## VILJANLAJITTELIJA

Edullinen, hiljainen ja tehokas lajittelija on varustettu pyörivällä seularummulla, joka takaa tasalaatuisen lajittelutuloksen. Pienikokoisen lajittelijan lajitteluteho on n. 1000 kg / h.

Lajittelijassa on vakionvarusteena esipuhdistin. Usealla eri reikäkoolla saatavien seularumpujen nopeutta ja kallistuskulmaa voidaan säätää portaattomasti koneen käydessä.

# PAKETTIKUIVAAMO ON KOTI KUIVURILLE JA VARASTOTILA VILJALLE

Elementtirakenteiset siilot toimivat pakettikuivaamon sivuseininä. Seinäelementtien ulkopinnat voidaan maalata asiakkaan toivomalla värillä jo tehtaalla. Kumppaneidemme kautta saatavana lisäksi perustukset, kattopaketit, ikkunat sekä koko paketin asennukset.



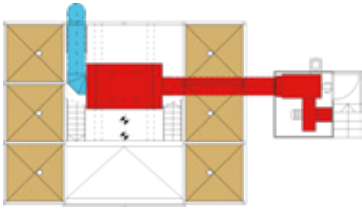
AVARA YLÄKERTA



VAHVAT SIILONPOHJAT



TUKEVAT PORRAS-  
ASKELMAT JA -TASANTEET



## 4x3 / SIILOT 6+2

**200 x 200cm elementeillä**

**Pohjan ala 8,55 x 6,44m**

5 kerrosta / tilavuus 138,8m<sup>3</sup>

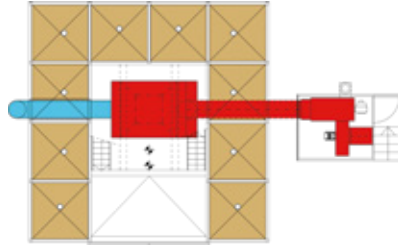
6 kerrosta / tilavuus 169,2m<sup>3</sup>

**250 x 250cm elementeillä**

**Pohjan ala 10,55 x 7,94m**

6 kerrosta / tilavuus 250,4m<sup>3</sup>

7 kerrosta / tilavuus 296,8m<sup>3</sup>



## 4x4 / SIILOT 10+2

**200 x 200cm elementeillä**

**Pohjan ala 8,55 x 8,55m**

7 kerrosta / tilavuus 299,6m<sup>3</sup>

8 kerrosta / tilavuus 345,2m<sup>3</sup>

9 kerrosta / tilavuus 390,8m<sup>3</sup>

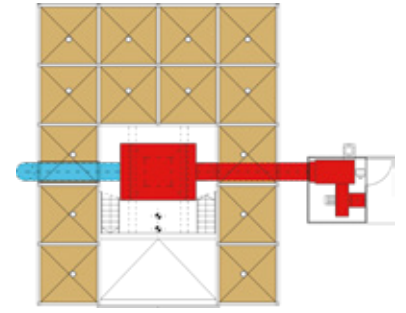
**250 x 250cm elementeillä**

**Pohjan ala 10,55 x 10,55m**

7 kerrosta / tilavuus 468,4m<sup>3</sup>

8 kerrosta / tilavuus 538,0m<sup>3</sup>

9 kerrosta / tilavuus 607,6m<sup>3</sup>



## 4x5 / SIILOT 14+2

**200 x 200cm elementeillä**

**Pohjan ala 8,55 x 10,66m**

7 kerrosta / tilavuus 414,4m<sup>3</sup>

8 kerrosta / tilavuus 472,0m<sup>3</sup>

9 kerrosta / tilavuus 529,6m<sup>3</sup>

**250 x 250cm elementeillä**

**Pohjan ala 10,55 x 13,16m**

7 kerrosta / tilavuus 640,0m<sup>3</sup>

8 kerrosta / tilavuus 732,8m<sup>3</sup>

9 kerrosta / tilavuus 825,6m<sup>3</sup>

### LISÄVARUSTEITA

- + Kaatokuilun ritilä
- + Pari- tai liukuovet
- + Miesluukut siilon päällä tai sivussa
- + Uunihuone
- + Portaat

**TUTUSTU PAKETTI-  
KUIVAAMON  
KATSOMALLA  
360°-VIDEO!  
[www.arskametalli.fi](http://www.arskametalli.fi)**



## SEINÄELEMENTIT

200 x 200cm / korkeus 86cm / tilavuus 3,8m<sup>3</sup>

200 x 250cm / korkeus 86cm / tilavuus 4,8m<sup>3</sup>

250 x 250cm / korkeus 86cm / tilavuus 5,8m<sup>3</sup>

- Valmistettu sinkitystä teräslevystä
- Ainevahvuus 1,5 - 2mm
- Päätyjen ainevahvuus 3mm

## SIILONPOHJAT

200 x 200cm / korkeus 87cm / tilavuus 1,2m<sup>3</sup>

200 x 250cm / korkeus 100cm / tilavuus 1,8m<sup>3</sup>

250 x 250cm / korkeus 123cm / tilavuus 2,3m<sup>3</sup>

- Suora tai 45° lähtökappale
- Veitsi- tai läppäsulkimella varustettu

# LAADUKKAAT, EDULLISET JA KOTIMAISET VILJASIILOT OVAT RATKAISU VARASTOINTIONGELMIISI

Arska-viljasiilon tiiviiden seinien sisällä vilja on suojassa tuulelta, tuiskulta ja jyrsijöiltä.



Modernit siilot ovat edullisia ja nopeita asentaa. Lujat, aaltoprofiiliset seinäelementit on helppo kiinnittää toisiinsa pulttiliitoksien. Viljasiilot ovat pienimpiä yksityiskohtia myöten suunniteltu täyttämään nykyaikaisen viljanvarastoinnin vaatimukset ja sopivat kaikkien viljalajien varastointiin.

## VAKIOVARUSTEITA

- ✓ Täyttöaukko katolla Ø160 / Ø200 / Ø250
- ✓ Miesluukut katolla ja seinässä
- ✓ Ruuvikuljettimen seinäyhde ja suojaputki
- ✓ Ulkoseinätkkaat selkäkaarilla
- ✓ Kattotikkaat
- ✓ Seinävahvikkeet

## LISÄVARUSTEITA

- + Tyhjennysruuvit ja kuljettimet
- + Hienosäädettävä kuljetintuki
- + 45° tai 30° teräskartiopohja
- + Tuuletusjärjestelmä teräskartiioon
- + Mekaaninen viljan tasovahti





## TASAPOHJASIILOT

Ø / KRS	TILAVUUS [m³]	SEINÄ-KORKEUS [cm]	KORKEUS [cm]
480cm / 4	68	330	450
480cm / 5	84	413	533
480cm / 6	100	495	615
480cm / 7	116	578	698
480cm / 8	132	660	780
480cm / 9	148	743	863
480cm / 10	164	825	945

Ø / KRS	TILAVUUS [m³]	SEINÄ-KORKEUS [cm]	KORKEUS [cm]
560cm / 4	96	330	470
560cm / 5	117	413	553
560cm / 6	138	495	635
560cm / 7	159	578	718
560cm / 8	180	660	800
560cm / 9	201	743	883
560cm / 10	222	825	965

Ø / KRS	TILAVUUS [m³]	SEINÄ-KORKEUS [cm]	KORKEUS [cm]
640cm / 4	124	330	490
640cm / 5	151	413	573
640cm / 6	178	495	655
640cm / 7	205	578	738
640cm / 8	232	660	820
640cm / 9	259	743	903
640cm / 10	286	825	985

Ø / KRS	TILAVUUS [m³]	SEINÄ-KORKEUS [cm]	KORKEUS [cm]
720cm / 4	156	330	510
720cm / 5	190	413	593
720cm / 6	224	495	675
720cm / 7	258	578	758
720cm / 8	292	660	840
720cm / 9	326	743	923
720cm / 10	360	825	1005

Saatavana myös suurempia tilavuuksia!



## TERÄSKARTIOPOHJAT

### SINKITYT TERÄSKARTIOPOHJAT 45°

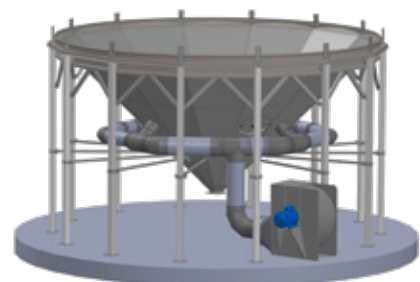
Ø4,8m / korkeus 290cm / tilavuus 14,0m<sup>3</sup>  
 Ø5,6m / korkeus 330cm / tilavuus 22,0m<sup>3</sup>  
 Ø6,4m / korkeus 370cm / tilavuus 29,0m<sup>3</sup>  
 Ø7,2m / korkeus 420cm / tilavuus 47,0m<sup>3</sup>

### HITSATUT TERÄSKARTIOPOHJAT 30°

Ø4,8m / korkeus 221cm / tilavuus 8,3m<sup>3</sup>  
 Ø5,6m / korkeus 229cm / tilavuus 12,3m<sup>3</sup>  
 Ø6,4m / korkeus 247cm / tilavuus 18,5m<sup>3</sup>  
 Ø7,2m / korkeus 294cm / tilavuus 28,0m<sup>3</sup>

## TUULETUSJÄRJESTELMÄ

45° teräskartiopohjiin voidaan asentaa myös tuuletusjärjestelmä, jolloin siilo jäädyttää viljaa kuivauksen jälkeen. Vilja voidaan varastoida myös suoraan puinnin jäljiltä tuulettumaan, eli siiloa voidaan hyödyntää myös puskurivarastona.



# JEMA-KOLAKULJETTIMET KAIKKIIN KULJETUSTARPEISIIN

Laadukkaat, tanskalaiset JEMA-kuljettimet valmistetaan kuumasinkitystä teräslevystä, joten ne voidaan asentaa myös ulkotiloihin.



Kuljettimet on suunniteltu viljan ja muiden raemaisten aineiden kuljettamiseen. Korkealaatuiseen kuljetinketjuun kiinnitetyt kolat siirtävät materiaalin tehokkaasti, turvallisesti ja hiljaisesti. Kuljettimet toimivat suureen kapasiteettiin nähden pienellä tehontarpeella.

KULJETIN	T44	T45	T49	T57
Kapasiteetti [m <sup>3</sup> / h]	40	80	140	200
RPM [1 / min]	180	180	45 / 60	45 / 60
Ketjun nopeus [m / s]	1,1	1,1	0,79 / 0,99	0,79 / 0,99
Ketjulenkin pituus [mm]	41,4	41,4	125,0	125,0
Vetomurtolujuus (dyn.) [kN]	min. 17,8	min. 17,8	118	118
Kolan materiaali	kumi	kumi	PEHD 1000	PEHD 1000
Ainevahvuus vetopää [mm]	3,0	3,0	3,0	3,0
Ainevahvuus taittopää [mm]	3 / 1,5	3,0 / 1,5	3,0	3,0
Ainevahvuus muut osat [mm]	1,5	1,5	3,0	3,0

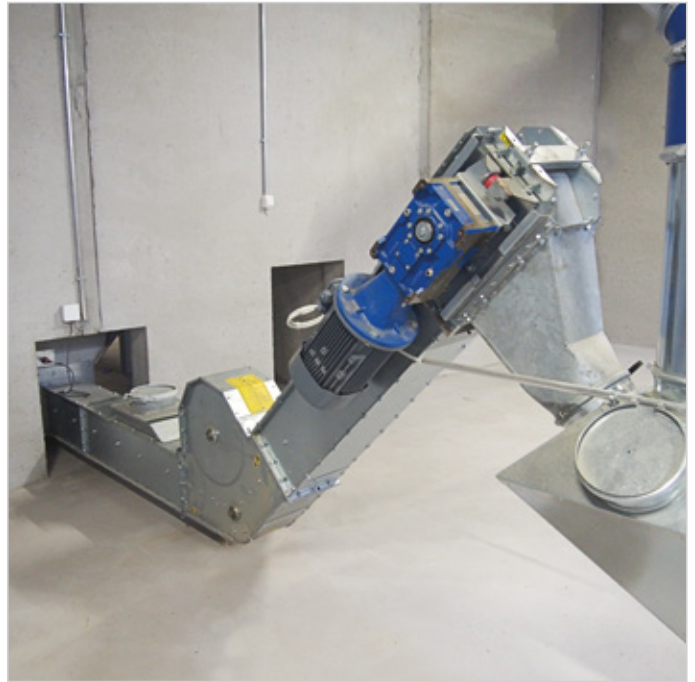
## ■ T44/T45 KAATOALLASKULJETTIMET

### VAKIOVARUSTEITA

- ✓ Suoraveto vaihdemoottorilta
- ✓ Momenttituki iskunvaimentimella
- ✓ 90° purkuyhde vetopäissä
- ✓ Ketjunkiristys, tarkistus- sekä puhdistusluukut veto- ja taittopäissä
- ✓ Kaatosuppilon pohjaosat kapasiteetinsäädöllä

### LISÄVARUSTEITA

- + Voimansiirto kiilahihnoilla
- + 45° nousukäyrä
- + Kippaussuppilo



## ■ T49/T57 VAAKAKULJETTIMET

### VAKIOVARUSTEITA

- ✓ Suoraveto vaihdemoottorilta
- ✓ Purkuyhde vetopäissä
- ✓ Tarkistusluukku veto- ja taittopäissä
- ✓ Syöttöyhde

### LISÄVARUSTEITA

- + Välipurku sulkijalla
- + Sulkija veto- tai taittopäähän
- + Vaijerituenta pitkiin ylityksiin
- + Vartijalaite



## TEHTAAN EDUSTAJAT

**Pauli Sundman**  
p. +358 50 380 3540  
pauli.sundman@arskametalli.fi

**Markku Koivisto**  
p. +358 400 185 109  
markku.koivisto@arskametalli.fi

# VERKKOKAUPASTAMME PUTKISTOT, VARAOSAT JA LISÄVARUSTEET



**kauppa.arskametalli.fi**

  @arskametalli

© Arskametalli Oy 2022 | Pidätämme oikeudet muutoksiin. Tekniset tiedot ja mittakuvat ovat suuntaa-antavia. Esitteen ja muiden julkaisujen kuvissa saattaa esiintyä varusteita, jotka eivät kuulu vakiovarusteisiin.

### ARSKAMETALLI OY

Saarentaantie 33  
FI-31400 Somero  
p. 02 748 9700  
[www.arskametalli.fi](http://www.arskametalli.fi)



**Luotettava  
Kumppani**

