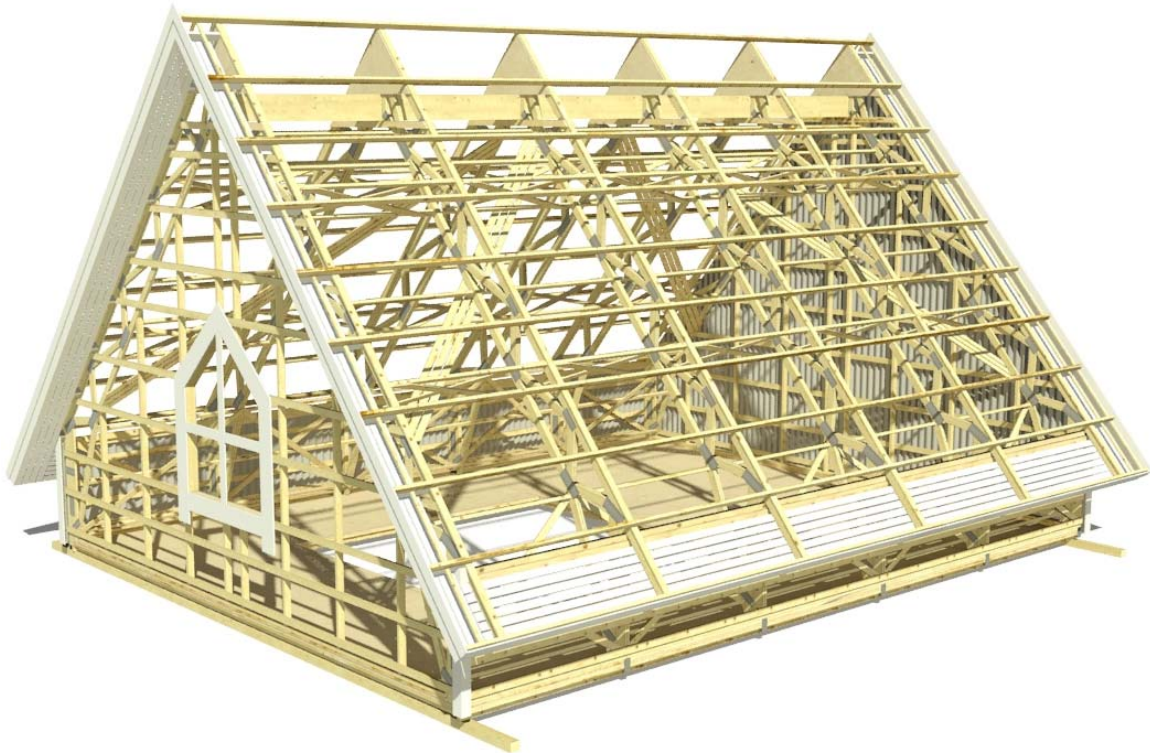




Kattopakettin kiinnityslevyjen hitsausohjeet



MEPU OY
Mynämäentie 59
FIN-21900 YLÄNE
puh. 02-275 4444
www.mepu.com

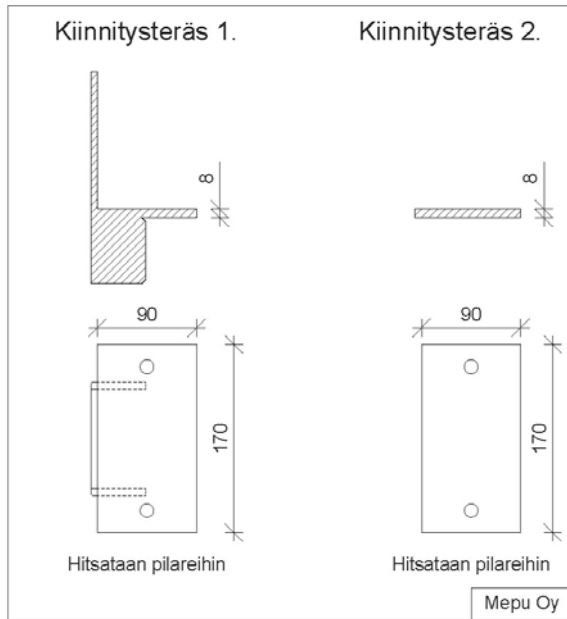
KOSKISEN OY Puurakentaminen
Kehitysinsinööri
Janne Inkinen
040 758 0429
www.koskisen.fi

Sisällysluettelo

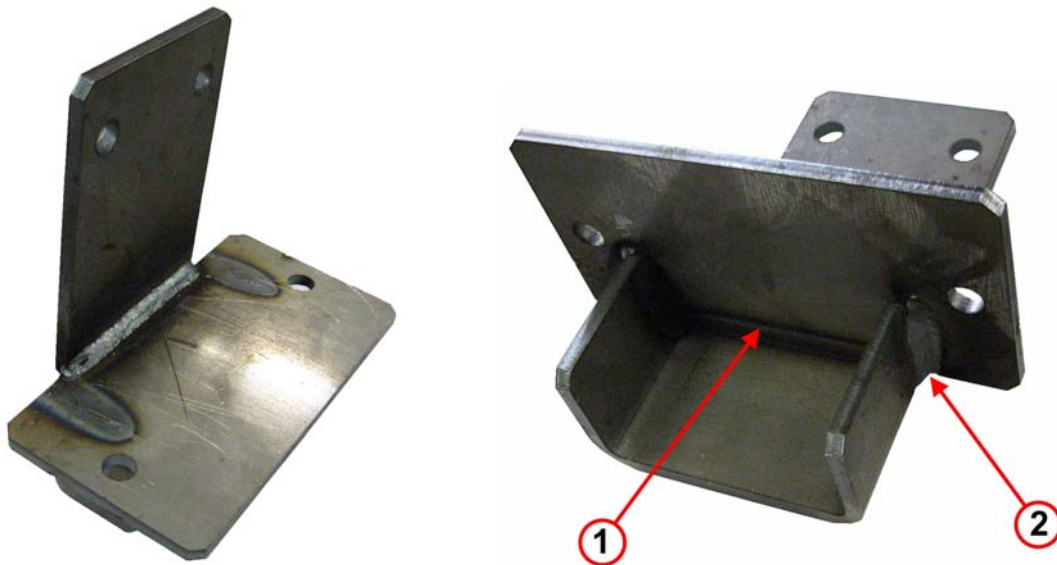
| | |
|-----------------------------|---|
| 1. Korvan asennus | 2 |
| 1.1. Kiinnitysteräs 1 | 2 |
| 1.2. Kiinnitysteräs 2 | 4 |

1. Korvan asennus

Korvamalleja on kaksi kiinnitysteräs 1 ja kiinnitysteräs 2. Asennuskuvista selviää, mikä korva menee mihinkin.

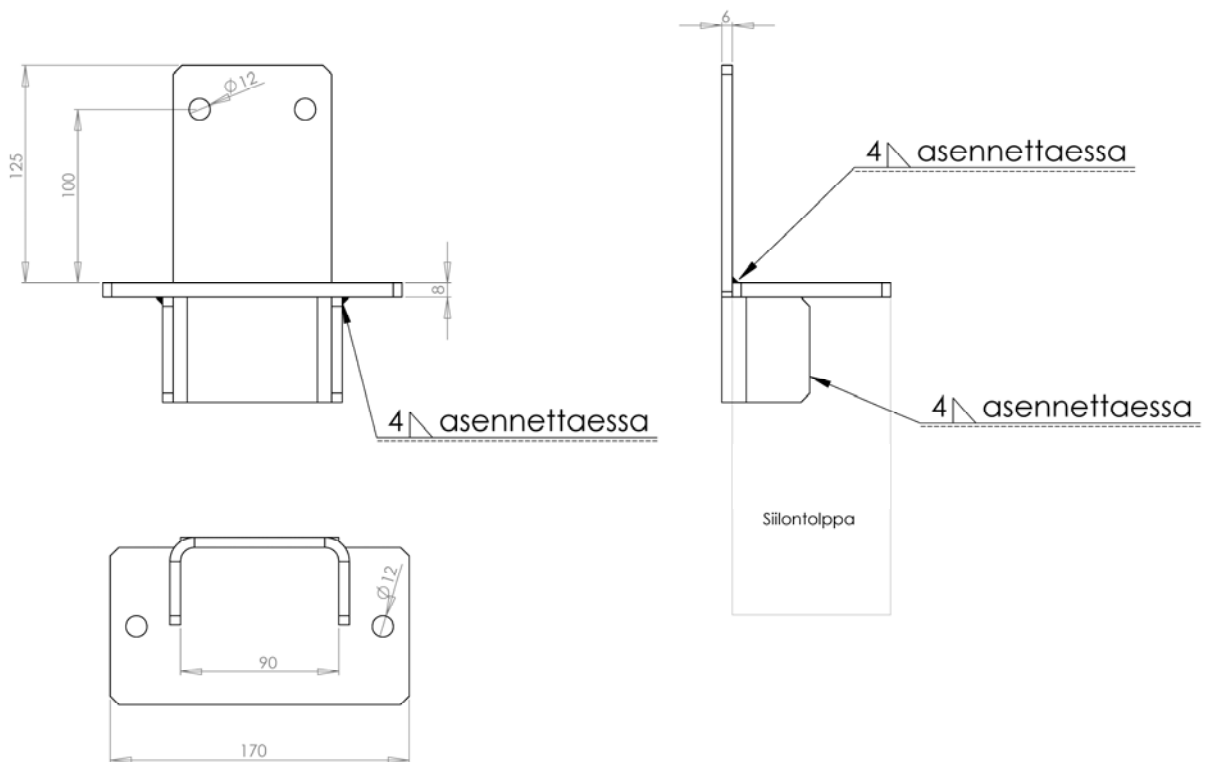
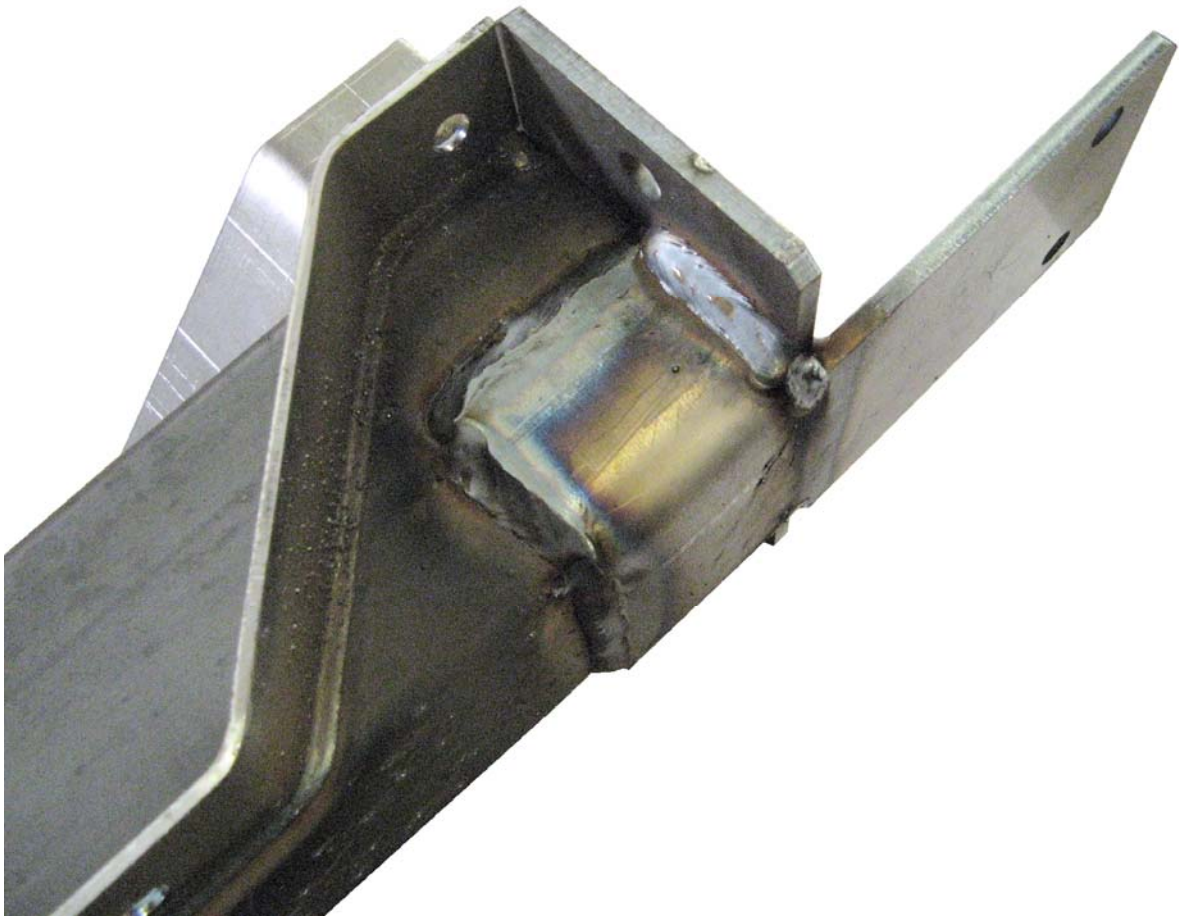


1.1. Kiinnitysteräs 1



Kiinnitysteräs 1 hitsataan päältä vasen kuva. Sekä oikea kuva (numero 2) osoittaa hitsin paikan. Korvake jätetään hitsaamatta sisältä (oikea kuva numero 1). Muuten ei mene pohjaan kun asennetaan tolpan päälle.

Kiinnitysteräs 1 hitsataan lopuksi kiinni tolppaan kuvan alla. **Huomaa ihan kiinni tolppaan!**



Kuva hitsausaumoista.

1.2. Kiinnitysteräs 2

Kiinnitysteräs 2 hitsataan sivuista kiinni tolppaan. Laatta asetetaan keskelle tolppaa kuvan osoittamalla tavalla. Asennuskuvista selviää mihin kohtaan näitä tolppia tulee.

