



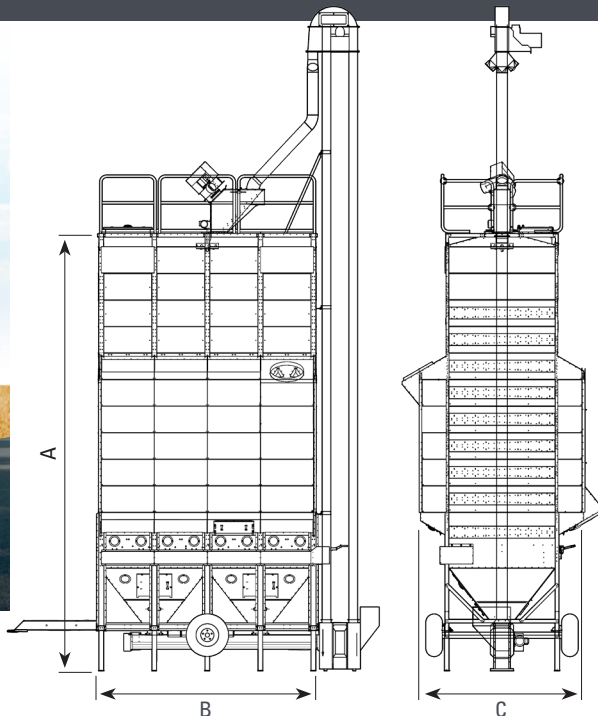
**M-SEERIA**

**MOBIILSED KUIVATID**



USALDUSVÄÄRSEKS JA KVALITEETSEKS

## M-SEERIA MOBIILSED KUIVATID



Mepu uue ja praktilise M-seeria projekteerimisel on panustatud töökindlusele ja kasutusmugavusele. M-seeria kuivatid põhinevad samal, end juba tõestanud tehnoloogial, mida kasutatakse Mepu võimsates šahtkuivatites. Kuivatis kasutatud täiustatud kuivatustehnoloogia tagab kvaliteetse tulemuse ning vilja kiire ja energiatõhusa kuivatamise.

Uus M-seeria mobiilsete kuivatite valik on universaalne teraviljahendus kuivatist, ahjust ja vastuvõtust, mida saab paindlikult paigutada vastavalt kliendi vajadustele.

### LISAVARUSTUS

- Otsegaasipõletid
- Tsentrifugaalventilaatorid
- Väljatõmbeventilaatorid (ülerõhu ahju korral)
- Tolmuimurid elevaatorile ja tsentrifugaalventilaatoritele
- Juhtimispaneelid laiendatud süsteemidele
- Soojusisolatsioon
- Punkriosa lisamise võimalus
- Mootoriga jagajad

Mudel	M4-35	M4-39	M4-42	M4-45	M4-52	M4-55	M4-62
Seadme kõrgus A [m]	8,1	8,6	9,1	9,6	10,6	11,1	12,1
Seadme pikkus B [m]	4,2	4,2	4,2	4,2	4,2	4,2	4,2
Seadme laius C [m] *	3,1-4,1	3,1-4,1	3,1-4,1	3,1-4,1	3,1-4,1	3,1-4,1	3,1-4,1
Vilja mahutavus [m <sup>3</sup> ]	39,9	43,8	46,9	50	57	60,2	67,2
Kuivatuskärje maht [m <sup>3</sup> ]	23,4	23,4	26,6	29,7	32,8	35,9	39
Puhvriosa maht [m <sup>3</sup> ]	16,5	20,4	20,4	20,4	24,2	24,2	28,1
Elevaator [t / h]	60	60	80	80	80	80	80
Elevaatori min. kõrgus [m]	12,25	13	13,5	14	15	15,5	16,5
Soovituslik ahi [kW]	500	500	750	750	750	1 000	1 000

<b>M4</b>	Etteandeseadme maht 1,8m <sup>3</sup>	Alumise kärje maht 2,9m <sup>3</sup>	Kuivatuskärje maht (kõrgus 0,5m) 3,1m <sup>3</sup>	Puhvriosa maht (kõrgus 0,5m) 3,9m <sup>3</sup>	Kaane maht 1,0m <sup>3</sup>
-----------	---------------------------------------	--------------------------------------	--	--	------------------------------

\* Kuivati laius sõltub valitud ahju võimsusest ja tüübist.

Mudel	M5-38	M5-51	M5-63	M5-71	M5-79
Seadme kõrgus A [m]	7,2	8,7	10,2	11,2	12,2
Seadme pikkus B [m]	5,2	5,2	5,2	5,2	5,2
Seadme laius C [m]	4,1	4,1	4,1	4,1	4,1
Vilja mahutavus [m <sup>3</sup> ]	45,8	57,5	69,1	76,9	84,7
Kuivatuskärje maht [m <sup>3</sup> ]	29,3	37,1	44,9	52,7	60,5
Puhvriosa maht [m <sup>3</sup> ]	16,5	20,4	24,2	24,2	24,2
Elevaator [t / h]	80	80	100	100	100
Elevaatori min. kõrgus [m]	12	13,5	15	16	17
Soovituslik ahi [kW]	750	750	1 000	1 000	2 x 750

<b>M5</b>	Etteandeseadme maht 2,3m <sup>3</sup>	Alumise kärje maht 3,7m <sup>3</sup>	Kuivatuskärje maht (kõrgus 0,5m) 3,9m <sup>3</sup>	Puhvriosa maht (kõrgus 0,5m) 4,9m <sup>3</sup>	Kaane maht 1,2m <sup>3</sup>
-----------	---------------------------------------	--------------------------------------	--	--	------------------------------

Vilja mahutavus on arvatud nisu põhjal, mille niiskusesisaldus on 18%. Suure niiskusesisaldusega vilja kuivatamisel vili paisub ja mahtuvus väheneb. Väärtused on teoreetiliselt arvatud ja võivad muutuda olenevalt kohalikest tingimustest ja vilja omadustest. Orienteeruv minimaalne kuivatuskogus on 40% kogu mahust.

## OMADUSED

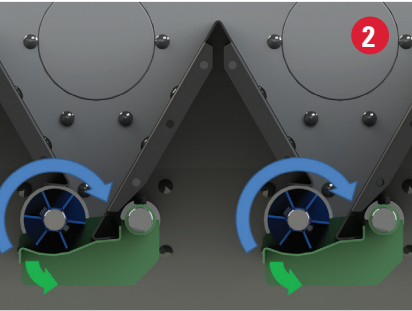
1



### 1. PÕHJAKOONUS JA TIGUKONVEIER

Järskude külgedega ja siledapinnaline põhjakoonus tagab vilja langemise alumisele teole igas olukorras. Põhjakoonus on kerge puhastada suurte hooldusluukide kaudu. 8" tigukonveier edastab vilja tõhusalt. Teo ja põhjaküna vahel on suur vahe, mis tagab vilja õrna edastamise. Põhjaküna on puhastamiseks kergesti avatav. Kiirlukustitega põhjaküna on saadaval lisavarustusena.

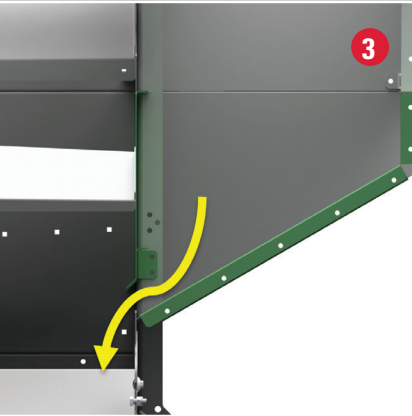
2



### 2. ETTEANDESEADE

Pöörlevad, reguleeritava kiirusega etteanderullikud tagavad vilja ühtlase ringlemise kõigis tingimustes. Avatavad põhjaluugid võimaldavad kuivatit mugavalt ja kiiresti puhastada. Õhukambritesse puhutud vili tagastatakse mõlemalt poolt etteandeseadmesse.

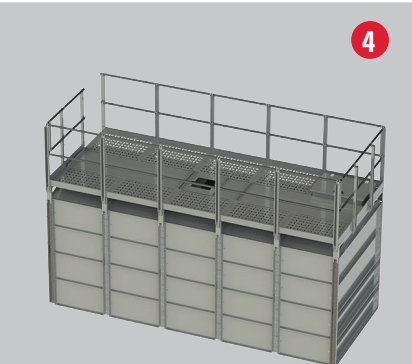
3



### 3. ÕHUKANALID

Õhukanalite sisepind on sile, et vili ei jääks seinale külge kinni ja et tagatud oleks väike hooldusvajadus. Suured hooldusluugid võimaldavad seadet hõlpsalt hooldada.

4



### 4. VILJAPUNKER

Vastupidav ja sileda pinnaga viljapunker tagab vilja valgumise kuivatuskärgedesse ka märgades tingimustes.

## 5. KUIVATUSKÄRJED

Koonuselised kuivatuskärje harjad tagavad õhu ja vilja tõhusa segunemise, mille abil saadakse ühtlane ja energiatõhus kuivatustulemus. Tänu siledatele sisepindadele püsivad kuivatuskärjed puhtad.

## 6. ELEVAATOR

Tõhus ja vaikne koppelevaator tagab kuivati kiire täitmise ja tühjendamise. Elevaatori ülaosas on 3-suunaline jaotur, mis võimaldab suunata vilja kuivatisse või sellest välja.

## 7. LAOTURIGA EELPUHASTI

Laoturiga varustatud eelpuhasti laotab vilja ühtlaselt viljapunkris laiali ning puhastab vilja prahist ja tolmust.

## 8. AKSIAALVENTILAATORID

Aksiaalventilaatorid liigutavad õhku energiatõhusalt.

## 9. RAAM

Kuivatusseadmed on paigaldatud terastaladest tugevale raamile.

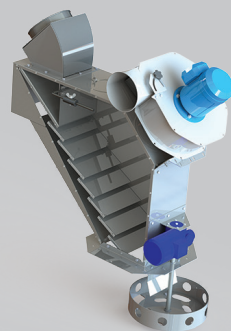
## 10. KÜTTESEADE

Mepu säästlikud ahjud tagavad piisavalt sooja ja õhu kogust ka keerulistes ilmastiku oludes.

## 11. JUHTIMISPANEEL

Standardvarustuses on lihtne ja loogiline juhtimispaneel, mille abil on kuivatit lihtne kasutada. Lisavarustusena on saadaval juhtimispaneelid laiendatud süsteemidele.

7



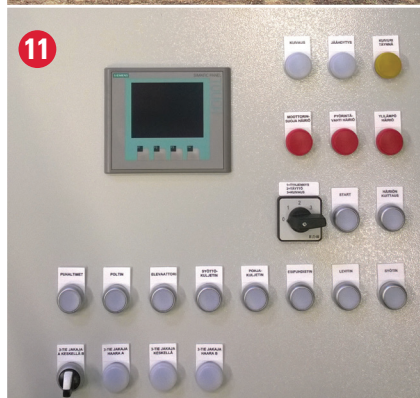
8



9



11



**VÕTKE MEIEGA ÜHENDUST!**

**[www.mepu.ee](http://www.mepu.ee)**



Mepu Oy jätab endale õiguse muuta tootevalikut, st pakutavate toodete mudelit, värvi, varustust ja hinda ilma ette teatamata. Toodete standardvarustus võib erinevatel turgudel varieeruda. Selles brošüüris ja teistes trükistes avaldatud piltidel võivad olla kujutatud lisad, mis ei kuulu standardvarustusse.

Jõudluse väärtused ja tehnilised andmed on antud ainult suunaval eesmärgil.

Täpsemat teavet tarne kompleksuse kohta saate Mepu edasimüüjalt.



**MEPU Oy**

Mynämäentie 59, 21900 Yläne, Soome  
tel. +358 2 275 4444, [mepu@mepu.com](mailto:mepu@mepu.com)

