



# СТАЦІОНАРНІ СУШАРКИ

## СЕРІЇ S



**ВИСОКОЯКІСНІ ТА ЕФЕКТИВНІ**

## **СТАЦІОНАРНІ СУШАРКИ СЕРІЇ S**

### **ДОДАТКОВЕ ОБЛАДНАННЯ**

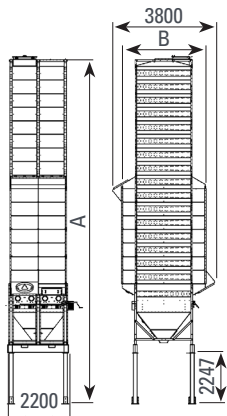
- Система уловлювання пилу для норії
- Пульт управління, розроблений відповідно до вимог клієнта
- Транспортер для завантаження зерна в норію та низькі металеві опори (база)
- Котли які працюють на біопаливі та газові пальники прямого нагріву
- Утеплення (теплоізоляція)



### **ПЕРЕДОВА ТЕХНОЛОГІЯ СУШІННЯ**

Нові стаціонарні порційні зерносушарки MEPU серії S працюють надійно в будь-яких складних кліматичних умовах, та сушать зерно рівномірно та енергетично ефективно. Первісна різна вологість порцій зерна не впливає на кінцевий результат. Процес сушіння ґрунтується на рівномірному перемішуванні зерна всередині сушильних шахт. На виході вся маса зерна буде мати однакову вологість і температуру.

У зерносушарках серії S використовуються ті ж високі технології, як і в потужних потокових зерносушарках серії C. Разом з передовими технологіями в зерносушарках впроваджені надійність та простота у користуванні.



Механізм подачі зерна 0,9m³

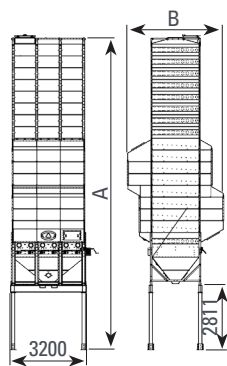
S2	S2-15	S2-19	S2-22	S2-26	S2-29	S2-33	S2-36	S2-40	S2-43	S2-46
Висота зерносушарки А [м]*	8,7	9,7	10,7	11,7	12,7	13,7	14,7	15,7	16,7	17,7
Висота зерносушарки А [м]**	7,1	8,1	9,1	10,1	11,1	12,1	13,1	14,1	15,1	16,1
Ширина зерносушарки В [м]	3,8	3,8	3,8	3,8	3,8	3,8	3,8	3,8	3,8	3,8
Об'єм зерна [м³]	16,8	20,7	23,8	27,7	30,8	34,7	37,8	41	44,1	47,2
Об'єм зони сушіння [м³]	8,6	8,6	11,7	11,7	14,8	14,8	18	21,1	24,2	27,3
Об'єм зернового бункеру [м³]	8,2	12,1	12,1	16	16	19,9	19,9	19,9	19,9	19,9
Норія [т / год.]	60	60	60	60	60	80	80	80	80	80
Висота норії [м]*	12	13	14	15	16	17	18	19	20	21
Висота норії [м]**	10	11	12	13	14	15	16	17	18	19
Рекомендований котел [кВт]	250	250	250	250	310	400	400	500	750	750
Сила струму [А]	25	25	25	27	31	41	41	41	49	52
Електрична напруга [кВт]	14	14	14	16	18	23	23	23	28	29

Нижній зерновий бункер 1,5m³

Сушильна шахта 3,4m³

Верхній зерновий бункер 1,9m³

Дах зерносушарки 0,5m³



Механізм подачі зерна 1,4m³

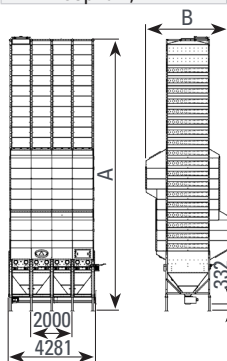
S3	S3-29	S3-34	S3-39	S3-44	S3-50	S3-55	S3-59	S3-64	S3-69
Висота зерносушарки А [м]*	10,2	11,2	12,2	13,2	14,2	15,2	16,2	17,2	18,2
Висота зерносушарки А [м]**	8,0	9,0	10,0	11,0	12,0	13,0	14,0	15,0	16,0
Ширина зерносушарки В [м]	3,1	3,1	3,1	3,1	3,8	4,13	4,13	4,13	4,13
Об'єм зерна [м³]	31,1	35,8	41,6	46,3	52,1	56,8	61,4	66,1	70,8
Об'єм зони сушіння [м³]	12,9	17,6	17,6	22,3	22,3	26,9	31,6	36,3	41,0
Об'єм зернового бункеру [м³]	18,2	18,2	24,0	24,0	29,8	29,8	29,8	29,8	29,8
Норія [т / год.]	80	80	80	80	100	100	100	100	100
Висота норії [м]*	14,0	15,0	16,0	17,0	18,0	19,0	20,0	21,0	22,0
Висота норії [м]**	12,0	13,0	14,0	15,0	16,0	17,0	18,0	19,0	20,0
Рекомендований котел [кВт]	310	400	400	500	750	750	750	1000	1000
Сила струму [А]	32	39	42	42	45	45	45	56	56
Електрична напруга [кВт]	18	22	24	24	25	25	25	32	32

Нижній зерновий бункер 2,2m³

Сушильна шахта 5,1m³

Верхній зерновий бункер 3,0m³

Дах зерносушарки 0,7m³



Механізм подачі зерна 1,8m³

S4	S4-51	S4-57	S4-65	S4-71	S4-77	S4-83	S4-90	S4-96	S4-102
Висота зерносушарки А [м]**	10	11	12	13	14	15	16	17	18
Ширина зерносушарки В [м]	3,8	3,8	4,1	4,1	4,1	4,1	4,1	4,1	4,1
Об'єм зерна [м³]	55,4	61,7	69,4	75,7	81,9	88,2	94,4	100,6	106,9
Об'єм зони сушіння [м³]	23,4	29,7	29,7	35,9	42,2	48,4	54,6	60,9	67,1
Об'єм зернового бункеру [м³]	32,0	32,0	39,8	39,8	39,8	39,8	39,8	39,8	39,8
Норія [т / год.]	80	100	100	100	120	120	120	120	120
Висота норії [м]**	15,0	16,0	17,0	18,0	19,0	20,0	21,0	22,0	23,0
Рекомендований котел [кВт]	750	750	1000	1000	1000	2x750	2x750	2x1000	2x1000
Сила струму [А]	45	49	63	63	63	77	84	114	114
Електрична напруга [кВт]	26	28	36	36	36	44	48	65	65

Нижній зерновий бункер 2,9m³

Сушильна шахта 6,8m³

Верхній зерновий бункер 3,8m³

Дах зерносушарки 1,0m³

\* Високі металеві опори

\*\* Низькі металеві опори

Об'єм зерна розрахований по пшениці (18% вологості). У процесі сушіння вологість зерна змінюється і обсяг зерна зменшується. Значення вказані в таблиці теоретичні та можуть відрізнятися в залежності від місцевих умов і властивостей зерна.



# ОСОБЛИВОСТІ ЗЕРНОСУШАРКИ

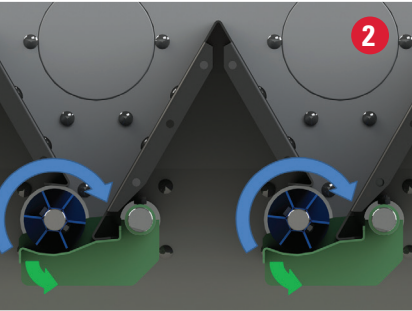
1



## 1. НИЖНІЙ ЗЕРНОВИЙ БУНКЕР

Крутий, з гладкими стінками нижній зерновий бункер за любых обставин забезпечить плинність зерна та безперервний процес сушіння. Нижній зерновий бункер легко чистити завдяки великим боковим люкам.

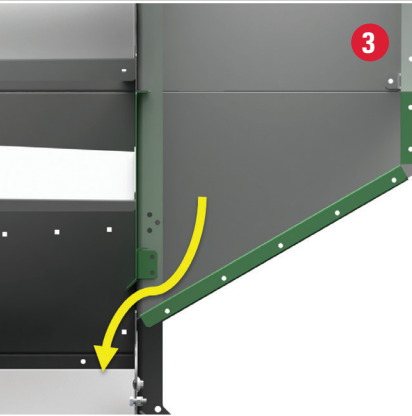
2



## 2. МЕХАНІЗМ ПОДАЧІ ЗЕРНА

Зерносушарки серії S комплектуються вальцями подачі зерна. Регулювання швидкості обертів забезпечує стабільну і рівномірну подачу зерна. Нижні заслінки механізму подачі зерна також регулюються, це дає можливість сушити будь-яку культуру та посівний матеріал без пошкоджень. Вальця подачі зерна мають люки, через які можна зробити технічне обслуговування.

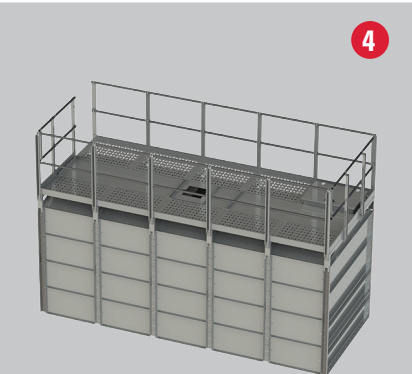
3



## 3. ПОВІТРЯНІ КАНАЛИ

Внутрішня поверхня повітряних каналів гладка, тому зерно не прилипає до їх поверхні. Канали потребують мінімального обслуговування. Люки повітряних каналів великого розміру і дозволяють легко до них дістатися. Завдяки новим змінам в конструкції повітряних каналів, зерно, що потрапило в повітряні канали, самопливом повертається до механізму подачі зерна.

4



## 4. ВЕРХНІЙ ЗЕРНОВИЙ БУНКЕР

Міцна і гладка внутрішня поверхня верхнього зернового бункера забезпечує плинність та попереджує залипання зерна навіть у дуже вологих умовах.

## 5. СУШИЛЬНІ ШАХТИ

Особливості конструкції сушильних шахт забезпечують найбільш якісне змішування зерна. Цей факт сприяє рівномірному та ефективному сушінню. Завдяки гладкій поверхні зернові шахти весь час залишаються чисті.

## 6. НОРІЯ

У зерносушарках серії S використовуються тільки потужні та тихі норії МЕРУ. Вони дозволяють виконати швидке завантаження та вивантаження зерна з зерносушарки. В верхній частині норії розміщується 3-х дорожній перемикач потоків зерна. Напрямок потоку зерна може бути легко змінено.

## 7. ПОПЕРЕДНІЙ ОЧИЩУВАЧ ТА РОЗКИДАЧ ЗЕРНА

Попередній очищувач очищає зерно, яке надходить з норії до верхнього зернового бункеру зерносушарки від легких домішок та пилу. Його можна відрегулювати під будь-яку культуру. Розкидач рівномірно розподіляє зерно по верхньому зерновому бункеру зерносушарки.

## 8. ВЕНТИЛЯТОРИ

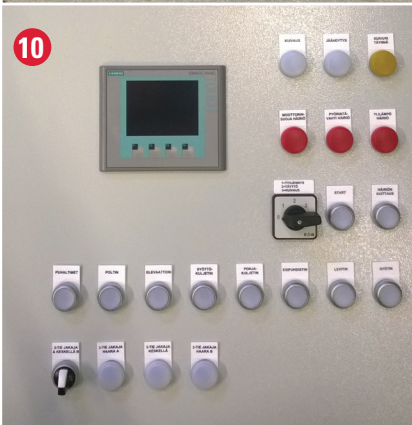
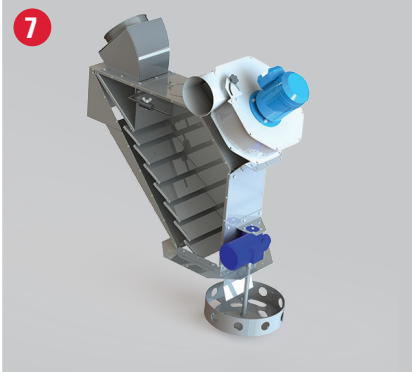
Встановлені на зерносушарках серії S вентилятори (осьові, відцентрові) енергетично ефективні.

## 9. ДЖЕРЕЛО ТЕПЛА

Потужні котли з теплообмінниками високого та низького тиску забезпечують оптимальне використання палива та електроенергії.

## 10. ПУЛЬТ УПРАВЛІННЯ

Простий та легкий у використанні пульт управління входить до стандартної комплектації зерносушарки серії S. В якості опції, існують декілька варіантів пультів управління, за допомогою яких зерносушарка може працювати в автоматичних режимах.



**ЗВ'ЯЖІТЬСЯ З НАМИ!**

**[www.mepu.fi/ua](http://www.mepu.fi/ua)**



Компанія МЕРУ залишає за собою право на зміну серій зерносушарок, тобто на зміну моделей, кольору, обладнання та цін на продукцію, що постачається, без попереднього повідомлення. Стандартний комплект поставки обладнання може змінюватися в залежності від регіону продажу. На фотографіях у буклетах та інших публікаціях може бути обладнання, що не відноситься до стандартного. Продуктивність та технічні дані є орієнтовними. Перед купівлею обладнання, уточніть деталі комплектації у дилера.



**MEPU Oy**  
Munäntäentie 59, 21900 Yläne, Фінляндія  
тел. +358 2 275 4444, [mepu@mepu.com](mailto:mepu@mepu.com)

